

Azienda USL di Bologna

in collaborazione con
Regione Emilia-Romagna
Assessorato politiche per la salute



**SERVIZIO SANITARIO REGIONALE
EMILIA-ROMAGNA**

**La sorveglianza epidemiologica
dello screening dei tumori del collo
dell'utero nella Regione Emilia-
Romagna**

Seminario di studio

Bologna, 22 febbraio 2010

**Auditorium Regione Emilia-Romagna
Via A. Moro, 18 – Bologna**

I PROGRAMMI DI SCREENING IN ITALIA 2009


 Ministero della Sanità
 Dipartimento di Politiche Sanitarie


 Consiglio dei Ministri


 OSSERVATORIO
 NAZIONALE
 SCREENING

Gli screening organizzati sono interventi di efficacia dimostrata, che stanno raggiungendo gli obiettivi che si erano proposti e che controllano la qualità. Tre buone ragioni per sostenerli.

Screening del tumore del colon retto



I PROGRAMMI DI SCREENING IN ITALIA 2009


 Ministero della Sanità
 Dipartimento di Politiche Sanitarie


 Consiglio dei Ministri


 OSSERVATORIO
 NAZIONALE
 SCREENING

Gli screening organizzati sono interventi di efficacia dimostrata, che stanno raggiungendo gli obiettivi che si erano proposti e che controllano la qualità. Tre buone ragioni per sostenerli.

Screening del tumore dell'utero



I PROGRAMMI DI SCREENING IN ITALIA 2009


 Ministero della Sanità
 Dipartimento di Politiche Sanitarie


 Consiglio dei Ministri


 OSSERVATORIO
 NAZIONALE
 SCREENING

Gli screening organizzati sono interventi di efficacia dimostrata, che stanno raggiungendo gli obiettivi che si erano proposti e che controllano la qualità. Tre buone ragioni per sostenerli.

Screening del tumore della mammella





Ministero della Salute
Centro Nazionale per la Prevenzione
e il Controllo delle Malattie



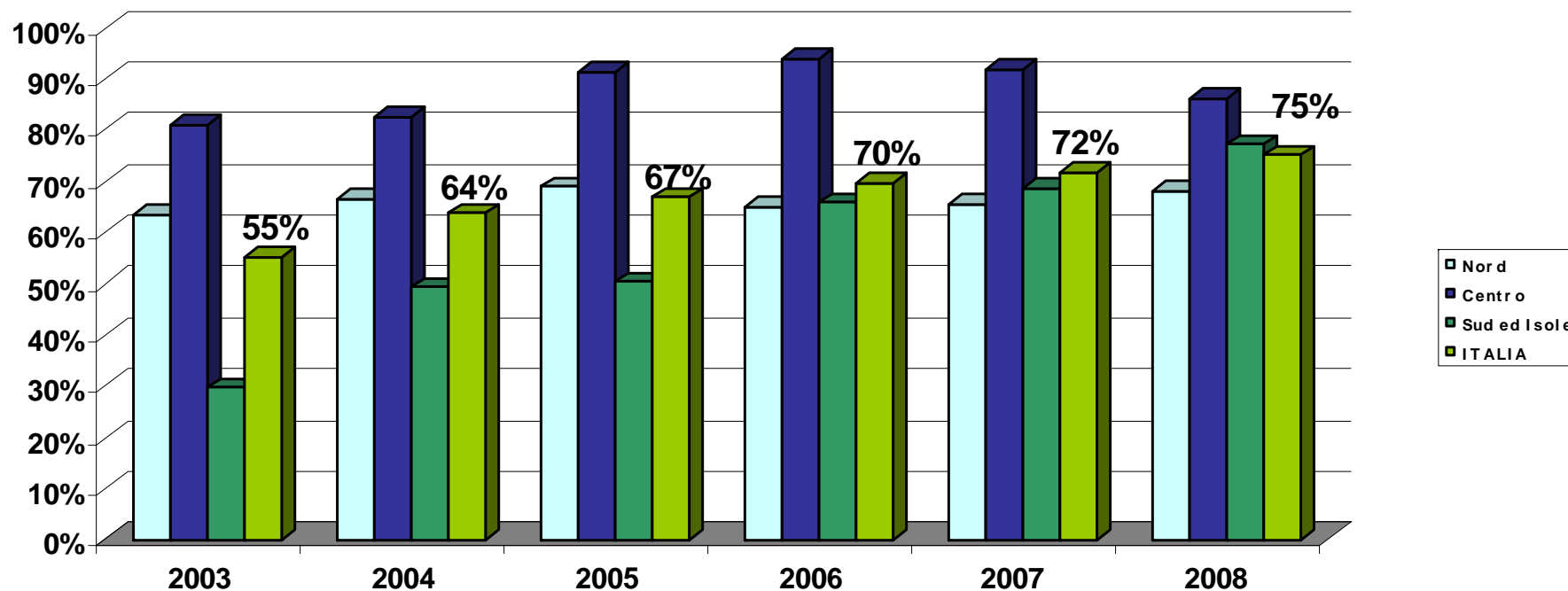
Conferenza del Presidenti delle
Regioni e delle Province Autonome



Screening Cervice Uterina – Estensione Teorica

Copertura del territorio nazionale

Anno di attività 2008 : Fonte survey ONS



ITALIA

Differenza 2008-2007 +3%

Differenza 2008-2003 +20%

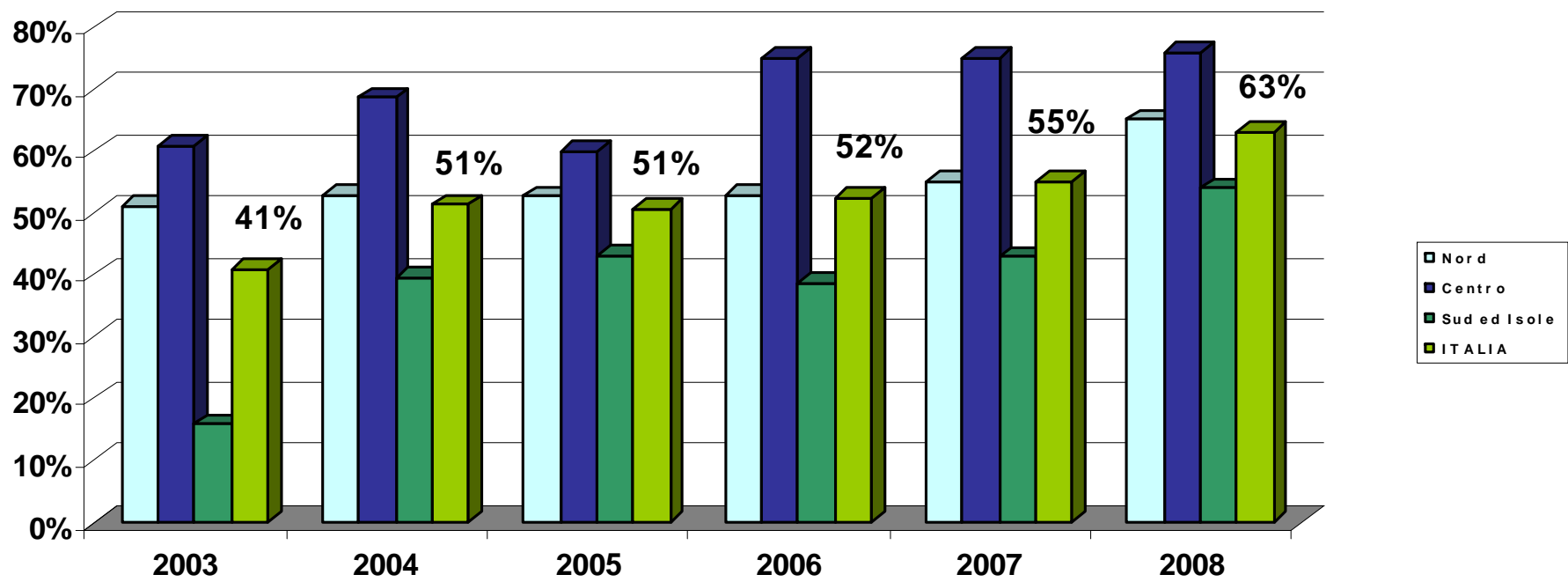
SUD

Differenza 2008-2007 +5%

Differenza 2008-2003 +39%

2008		Donne residenti 25-64 al 1 gennaio 2008 (ISTAT)	Donne in popolazione obiettivo 25-64 (2008)	Donne in popolazione obiettivo 25-64 (2008)
Nord_occidentale	Piemonte	1231674	1231674	Attivazione Totale
	Valle d'Aosta	35299	35299	Attivazione Totale
	Liguria	441196	0	Non attivo
	Lombardia	2728911	772415	28,3%
Nord_orientale	Trentino A.A	275401	272885	Attivazione Totale
	Friulia V.G.	341230	342179	Attivazione Totale
	Veneto	1362444	1328977	Attivazione Totale
	Emilia Romagna	1199673	1226976	Attivazione Totale
NORD		7615828	5210405	68,42%
Centrale	Marche	425491	425491	Attivazione Totale
	Toscana	1032986	1032986	Attivazione Totale
	Umbria	244801	248362	Attivazione Totale
	Lazio	1612254	1545328	95,8%
CENTRO		3315532	3252167	98,09%
Meridionale	Campania	1601334	1516253	94,7%
	Abruzzo	365762	373696	Attivazione Totale
	Molise	86503	102715	Attivazione Totale
	Puglia	1137312	1063574	93,5%
	Basilicata	160137	169541	Attivazione Totale
	Calabria	547910	493622	90,1%
Isole	Sicilia	1377730	628997	45,7%
	Sardegna	485004	283055	58,4%
Sud e Isole		5761692	4631453	80,38%
ITALIA		16693052	13094025	78,44%

Screening Cervice Uterina - : (Estensione effettiva)
% della popolazione bersaglio che ha ricevuto una lettera di invito
Anno di attività 2008 : Fonte survey ONS



ITALIA

Differenza 2008-2007 +8%

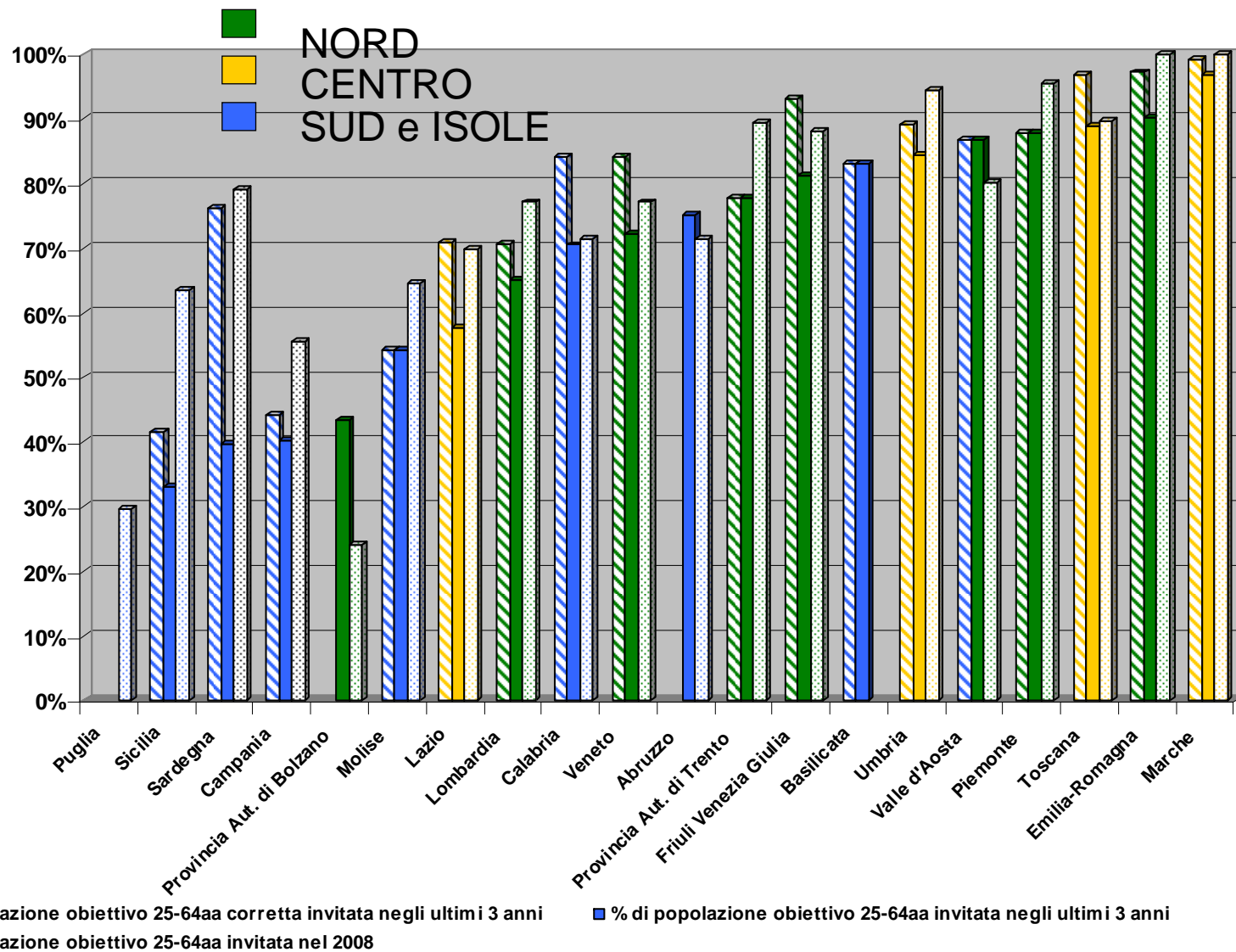
Differenza 2008-2003 +22%

SUD

Differenza 2008-2007 +10%

Differenza 2008-2003 +38%

% di popolazione obiettivo 25-64 aa. che ha ricevuto una lettera di invito: confronto fra estensione effettiva e corretta annuale (2008) e nel triennio



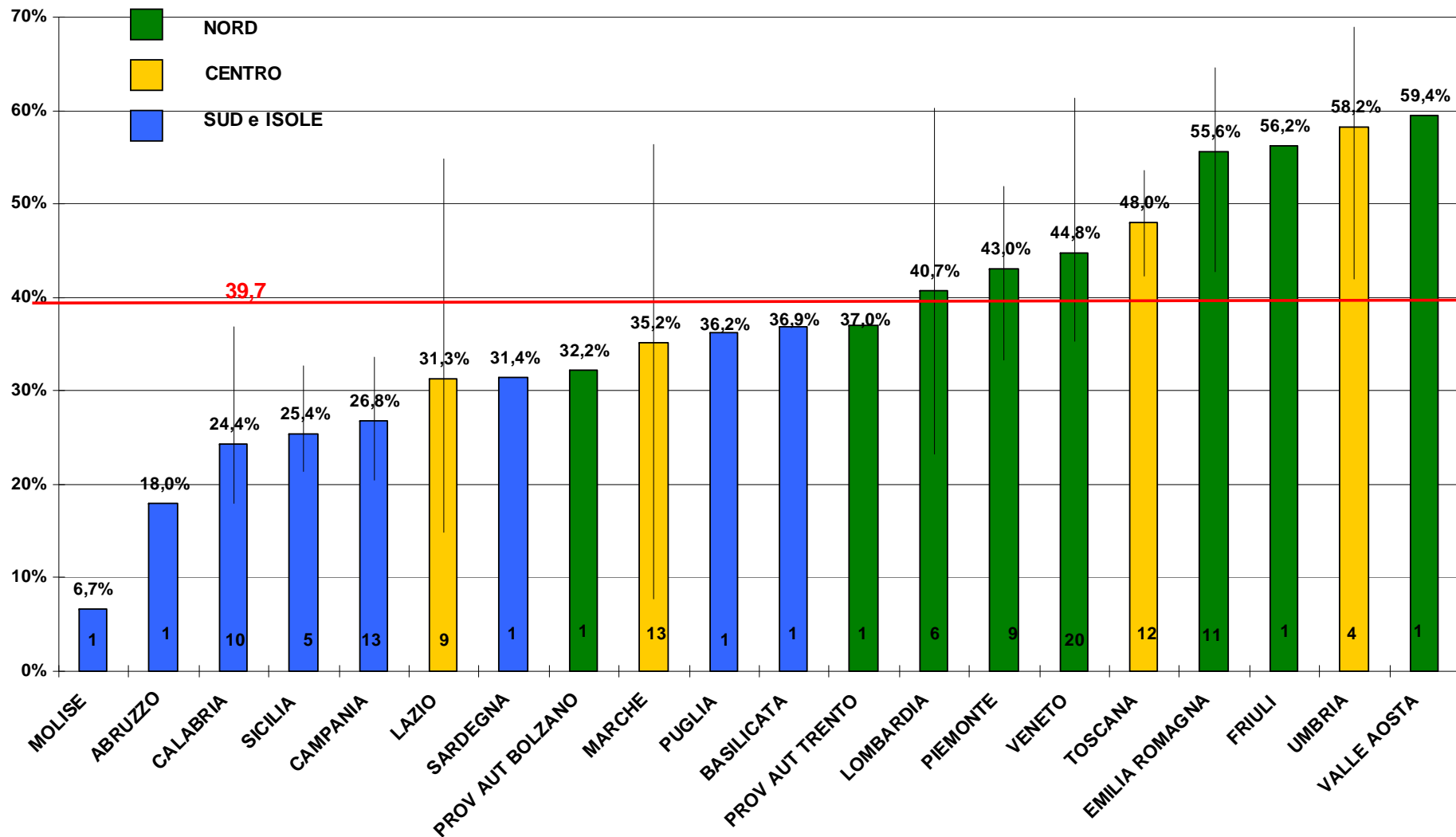
Adesione all'invito

Survey su attività 2006-2008

	2006	2007	2008
ITALIA	38.5%	39.8%	39.7%
NORD	45.6%	46.9%	47.7%
CENTRO	35.7%	40.2%	40.2%
SUD e ISOLE	28.7%	27.1%	27.7%

Adesione all'invito

Survey su attività 2008



Anni di partecipazione alla survey ONS per singoli programmi Regione Emilia-Romagna

Anno Survey	1998	1999	2000	2001	2002	2003	2004	2005	2006-2009*
Anno Attività	1997	1998	1999	2000	2001	2002	2003	2004	2005-2008*
PIACENZA	X	X	X					X	X
PARMA						X	X	X	X
REGGIO EMILIA	X		X	X	X	X	X	X	X
MODENA	X	X	X	X	X	X	X	X	X
BOLOGNA SUD	X	X	X		X	X	X	X	
BOLOGNA CITTA'	X	X	X	X	X	X	X	X	X
BOLOGNA NORD	X	X	X	X	X	X	X	X	
IMOLA	X	X	X				X	X	X
FERRARA	X	X			X	X	X	X	X
RAVENNA	X	X	X	X	X	X	X	X	X
FORLI'	X					X	X	X	X
CESENA	X	X	X	X	X	X	X	X	X
RIMINI	X	X	X	X	X	X	X	X	X
	12	10	10	7	9	11	12	13	11

* Unica scheda per Bologna

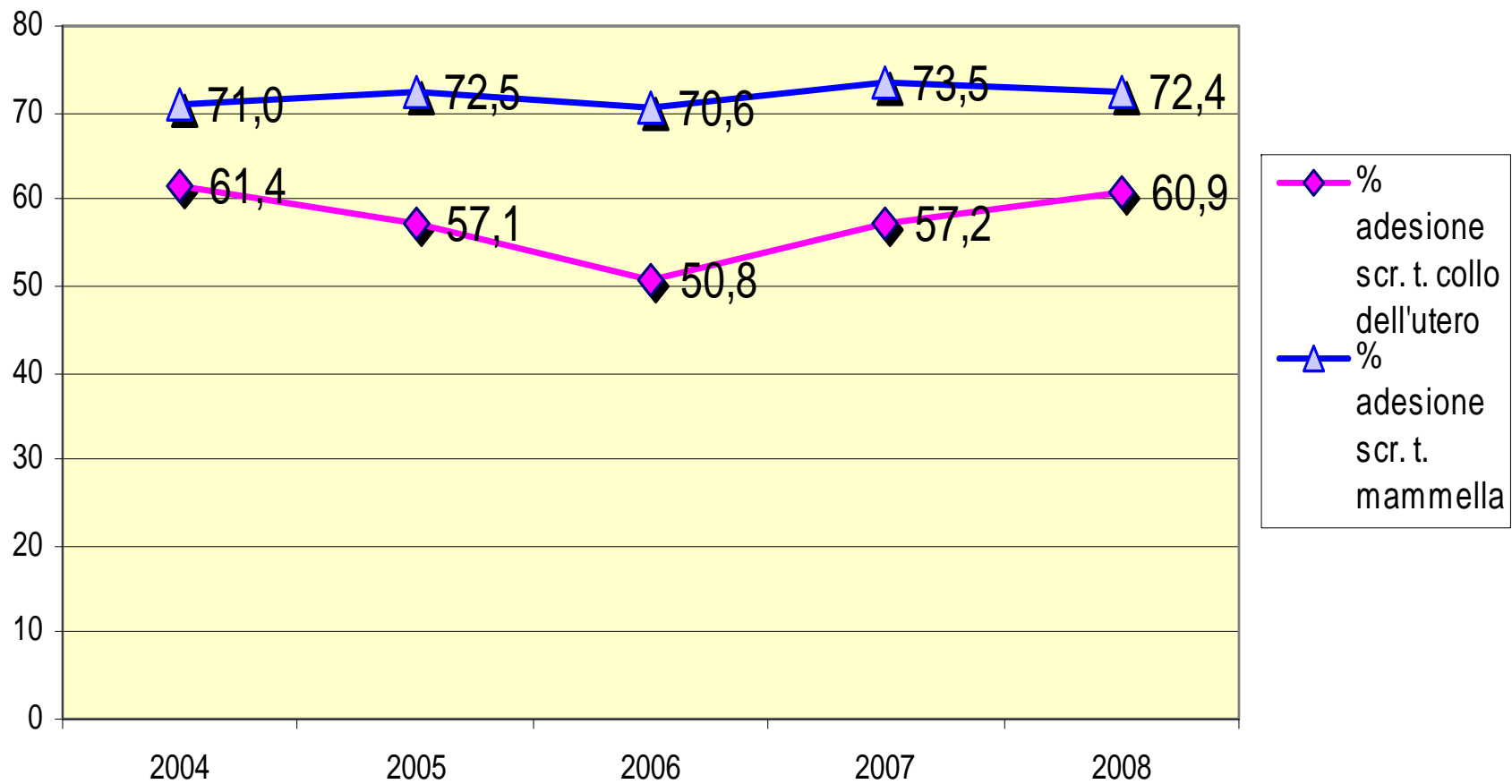
% di avanzamento dei singoli programmi in RER: trend temporale. Dati ONS

Aziende USL	% avanzamento del programma*				
	2004	2005	2006	2007	2008
PIACENZA	111,3	44,6	107,9	90,2	99,3
PARMA	90,6	55,8	100,7	84,8	93,3
REGGIO EMILIA	117,1	105,9	95,5	115,8	116,5
MODENA	108,4	100,8	98,3	100,8	117,7
BOLOGNA	96,0	75,8	77,8	104,4	97,6
IMOLA	144,5	92,5	80,6	100,5	110,2
FERRARA	101,9	88,1	94,3	96,3	93,4
RAVENNA	97,3	81,6	96,8	115,0	117,3
FORLÌ	74,0	70,4	96,0	74,8	79,6
CESENA	81,4	96,1	85,5	115,7	136,4
RIMINI	109,0	64,9	120,9	96,5	96,3
TOTALE REGIONE	102,2	79,4	94,6	101,1	105,4

% di adesione all'invito per singolo programma in RER: trend temporali. Dato ONS

Aziende USL	% adesione all'invito**				
	2004	2005	2006	2007	2008
PIACENZA	53,7	51,7	42,0	49,8	58,5
PARMA	88,5	60,2	53,5	68,2	62,1
REGGIO EMILIA	61,5	61,0	60,8	65,5	71,4
MODENA	68,1	61,4	56,9	67,2	63,2
BOLOGNA	56,7	50,7	45,3	44,6	52,1
IMOLA	70,0	63,1	66,4	60,8	67,5
FERRARA	54,0	55,2	50,5	63,4	66,7
RAVENNA	58,8	56,9	54,7	55,5	47,8
FORLÌ	44,7	45,0	47,0	47,9	62,8
CESENA	53,4	55,1	47,5	47,4	58,5
RIMINI	51,9	66,0	35,3	47,3	71,0
TOTALE REGIONE	61,4	57,1	50,8	57,2	60,9

**% Adesione all'invito nella popolazione target per lo screening dei t. dell'utero e della mammella.
Anni 2004-2007**



Dato complessivo rilevazione regionale puntuale per le donne residenti e domiciliate

	Allineamento del programma		Adesione all'invito corretta		Copertura del test	
	31/12/2008	31/12/2009	31/12/2008	31/12/2009	31/12/2008	31/12/2009
RER						
Donne residenti	94.5	93.5	61.0	60.9	63.5	62.1
Donne domiciliate	62.6	65.8	45.6	45.4	30.2	32.1

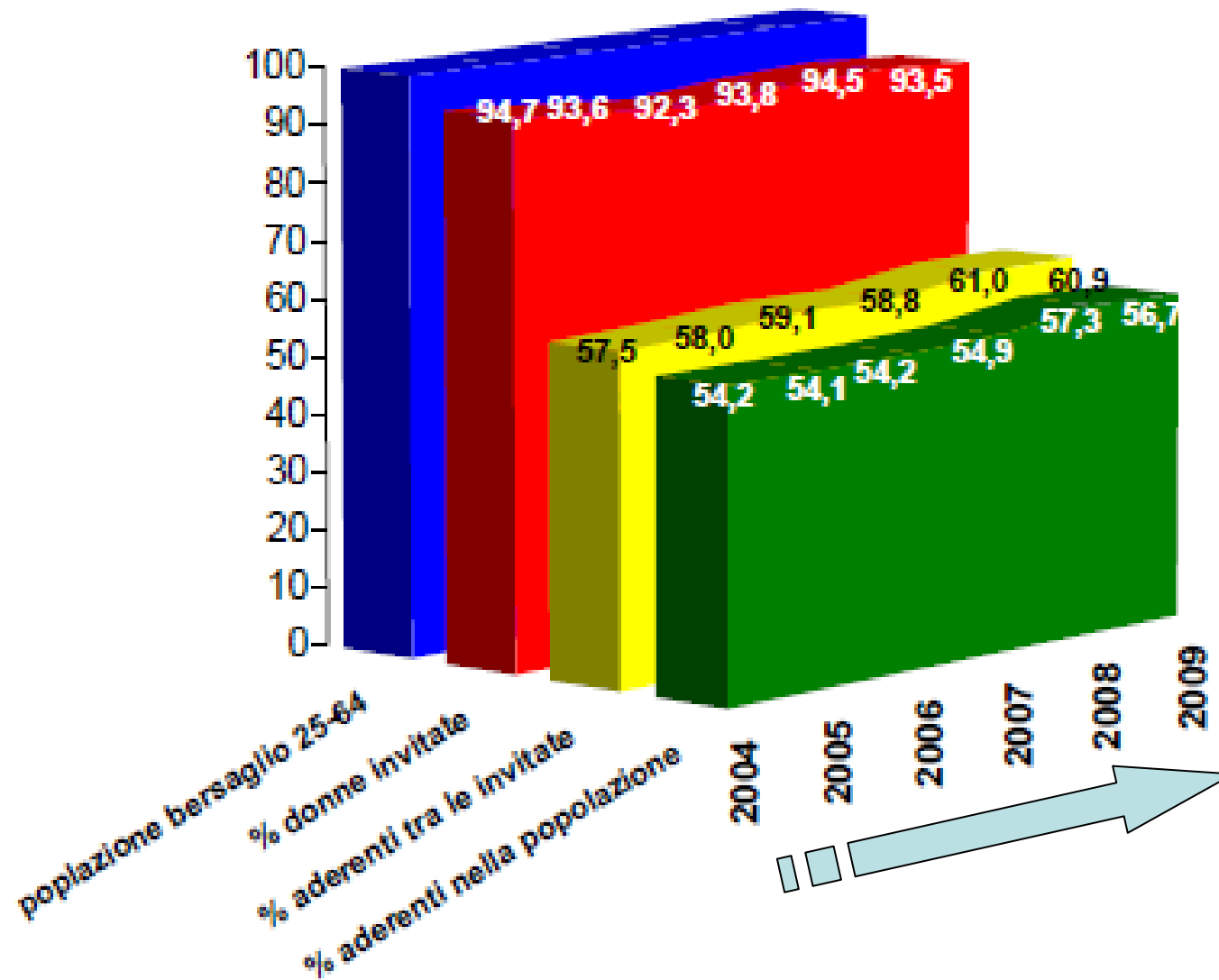
Dati rilevazione puntuale per le donne residenti per AUSL

	Allineamento del programma		Adesione all'invito corretta		Copertura del test	
	31/12/2008	31/12/2009	31/12/2008	31/12/2009	31/12/2008	31/12/2009
Piacenza	95.0	95.8	50.6	52.2	57.4	59.7
Parma	93.3	93.3	64.0	64.6	63.4	64.6
Reggio E.	99.3	99.4	67.0	68.4	73.6	75.1
Modena	99.8	99.9	64.0	67.6	68.9	73.0
Bologna	88.1	86.9	56.3	51.0	56.4	48.6
Imola	97.5	95.3	69.6	69.5	70.8	68.7
Ferrara	96.6	95.5	62.6	63.4	60.4	60.6
Ravenna	90.9	93.7	64.7	63.8	65.1	66.2
Forlì	88.4	71,4	52.5	62.0	56.6	49.3
Cesena	94.0	92,8	51.6	50.9	61.8	60.2
Rimini	98.4	96.4	61.1	57.6	64.6	58.4
RER	94.5	93.5	61.0	60.9	63.5	62.1

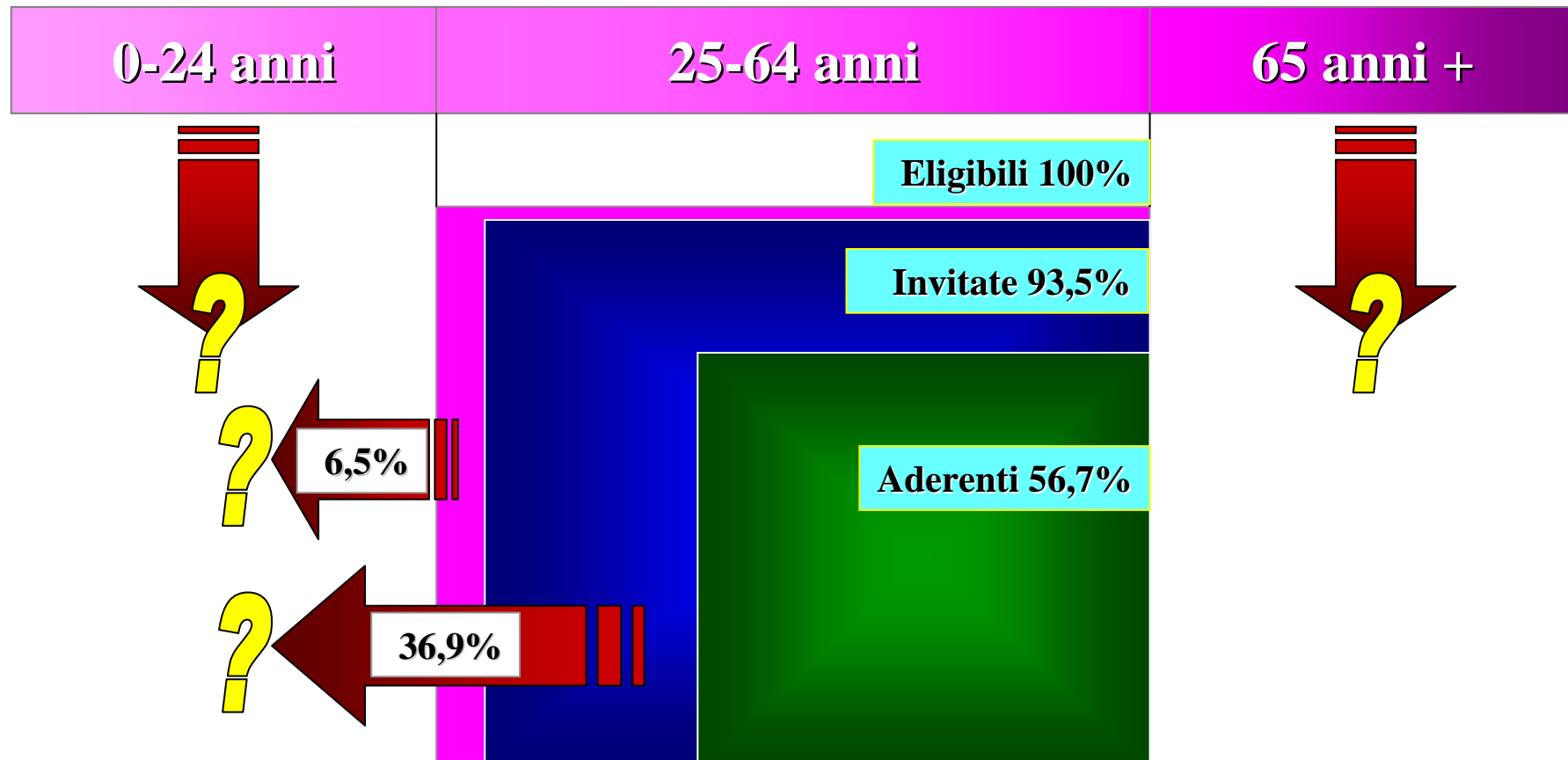
Dati rilevazione puntuale per le donne domiciliate per AUSL

	Allineamento del programma		Adesione all'invito corretta		Copertura del test	
	31/12/2008	31/12/2009	31/12/2008	31/12/2009	31/12/2008	31/12/2009
Piacenza	72.6	84.0	42.3	44.9	36.1	45.9
Parma	77.4	89.5	47.5	36.6	37.0	33.9
Reggio E.	65.4	98.5	54.7	52.1	38.9	56.9
Modena	95.3	98.1	35.9	38.7	36.2	40.2
Bologna	32.6	24.2	55.0	60.0	15.8	15.4
Imola	82.2	76.1	38.0	32.7	46.6	38.0
Ferrara	49.9	75.7	43.8	64.1	21.3	48.3
Ravenna	97.2	99.7	38.5	35.9	39.7	40.9
Forlì	35.2	31.6	65.7	75.1	24.9	24.7
Cesena	84.3	86.3	32.3	39.7	34.6	41.5
Rimini	98.2	88.3	50.4	45.4	52.9	43,3
RER	62.6	65.8	45.6	45.4	30.2	32.1

Emilia-Romagna dati scheda puntuale trend 2004-2009 donne residenti



disegno e valutazione programma di screening



I "percorsi" nel programma di screening



**mancata
risposta**

invito

perdita f.u.

test

+

**cambio
residenza**

precedenti

+

/ +

-

invito success

**esami
fuori percorso**

azione

ritardi

programma di screening: i “nodi” della valutazione

56,7%

screening regolare

screening irregolare

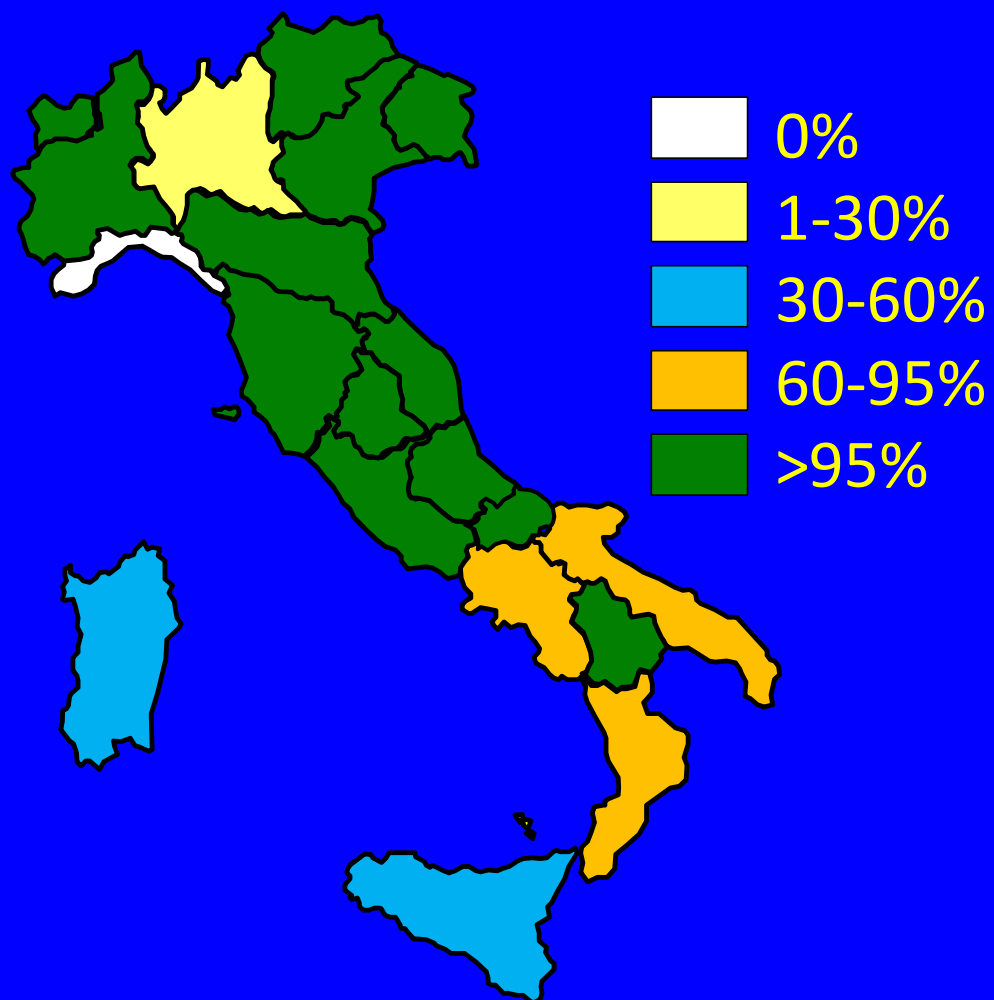
follow-up clinico

mobilità

patologia “intervallo”

comorbidity oncologica

Copertura Survey nazionale Survey Nazionale ONS 2008



Emilia-Romagna:

- programma attivo dal 1996
popolazione target: **1.200.000**
donne
Popolazione invitata: **33.4%**
adesione all'invito: **61 %**
(in Italia 39.7 %; NORD: 47.7%;
CENTRO: 40.2%; SUD: 27.7%)
a tutto il 2008, identificati **594**
tumori e **9.522** lesioni
precancerose.

**GRAZIE PER
L'ATTENZIONE**

S p a z i

**A cura di
Antonio
Federici**

*Prefazione di
Donato Greco*

*Postfazione di
Gaetano Maria Fara*

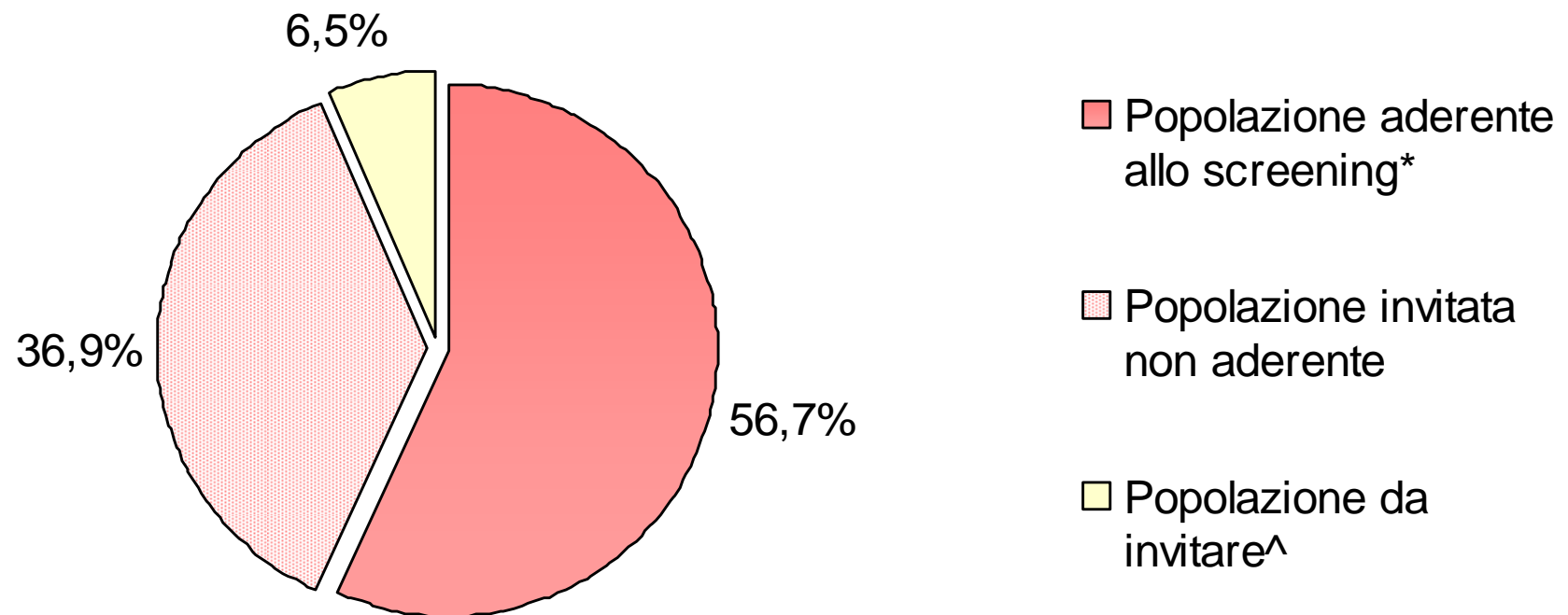
SCREENING

*Profilo complesso
di assistenza*



Il Pensiero Scientifico Editore

**Popolazione femminile di 25-64 anni (1.226.395)
presente al 31 dicembre 2009**



Avanzamento ed adesione al programma per anno

	Screening per la prevenzione dei t. del collo dell'utero									
Aziende USL	% avanzamento del programma					% adesione all'invito				
	2004	2005	2006	2007	2008	2004	2005	2006	2007	2008
PIACENZA	111,3	44,6	107,9	90,2	99,3	53,7	51,7	42,0	49,8	58,5
PARMA	90,6	55,8	100,7	84,8	93,3	88,5	60,2	53,5	68,2	62,1
REGGIO EMILIA	117,1	105,9	95,5	115,8	116,5	61,5	61,0	60,8	65,5	71,4
MODENA	108,4	100,8	98,3	100,8	117,7	68,1	61,4	56,9	67,2	63,2
BOLOGNA	96,0	75,8	77,8	104,4	97,6	56,7	50,7	45,3	44,6	52,1
IMOLA	144,5	92,5	80,6	100,5	110,2	70,0	63,1	66,4	60,8	67,5
FERRARA	101,9	88,1	94,3	96,3	93,4	54,0	55,2	50,5	63,4	66,7
RAVENNA	97,3	81,6	96,8	115,0	117,3	58,8	56,9	54,7	55,5	47,8
FORLÌ	74,0	70,4	96,0	74,8	79,6	44,7	45,0	47,0	47,9	62,8
CESENA	81,4	96,1	85,5	115,7	136,4	53,4	55,1	47,5	47,4	58,5
RIMINI	109,0	64,9	120,9	96,5	96,3	51,9	66,0	35,3	47,3	71,0
TOTALE REGIONE	102,2	79,4	94,6	101,1	105,4	61,4	57,1	50,8	57,2	60,9

Screening per la prevenzione e diagnosi precoce dei tumori del collo dell'utero

Rilevazione puntuale al 31/12/2009 - INDICATORI in %

RESIDENTI

	Allineamento del programma	Adesione grezza	Adesione corretta	Adesione all'invito corretta	Copertura documentabile del test	Copertura del test
PC	95,8	48,4	50,0	52,2	50,0	59,7
PR	93,3	54,4	59,9	64,6	59,9	64,6
RE	99,8	61,1	68,2	68,4	70,9	75,1
MO	99,9	60,8	67,6	67,6	68,2	73,0
BO	86,9	42,1	44,0	51,0	46,5	48,6
IMO	95,3	64,1	66,1	69,5	68,7	68,7
FE	95,0	56,0	60,0	63,4	60,0	60,6
RA	93,7	56,6	59,6	63,8	63,6	66,2
FO	71,4	42,2	43,7	62,0	47,0	49,3
CES	92,8	43,4	46,9	50,9	52,7	60,2
RN	96,4	51,3	55,4	57,6	57,5	58,4
E-R*	93,5	52,8	56,7	60,9	58,6	62,1

Screening per la prevenzione e diagnosi precoce dei tumori del collo dell'utero

Rilevazione puntuale al 31/12/2009 - INDICATORI in %

DOMICILIATE

	Allineamento del programma	Adesione grezza	Adesione corretta	Adesione all'invito corretta	Copertura documentabile e del test	Copertura del test
PC	84,0	36,9	37,6	44,9	37,7	45,9
PR	89,5	28,2	32,2	36,6	32,3	33,9
RE	98,5	37,8	51,1	52,1	53,1	56,9
MO	98,1	37,3	37,9	38,7	38,1	40,2
BO	24,2	13,7	13,9	60,0	15,4	15,4
IMO	76,1	24,6	24,8	32,7	38,0	38,0
FE	75,7	46,9	48,1	64,1	48,1	48,3
RA	99,7	34,6	35,8	35,9	39,7	40,9
FO	31,6	23,3	23,4	75,2	24,1	24,7
CES	86,3	31,4	33,8	39,7	39,2	41,5
RN	88,3	31,7	38,9	45,4	42,6	43,3
E-R*	65,8	26,9	28,8	45,4	31,0	32,1