

La sorveglianza epidemiologica dello screening mammografico nella regione Emilia-Romagna

Bologna, 24 marzo 2010

La survey al 31/12/2008 del programma di screening mammografico in Emilia-Romagna: analisi degli indicatori e dei trend temporali

Priscilla Sassoli de' Bianchi

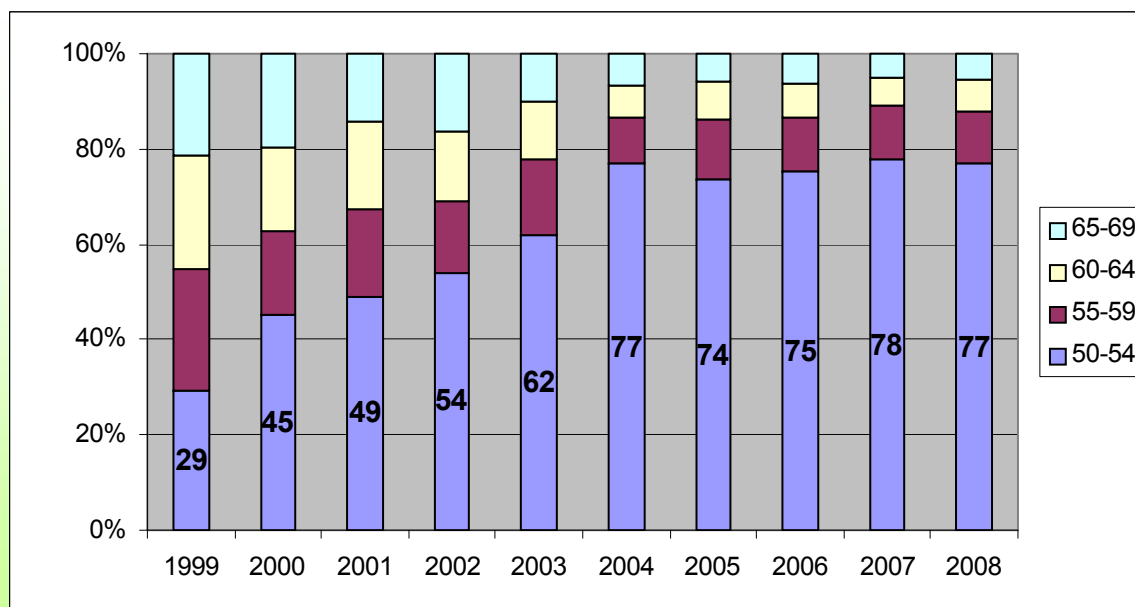
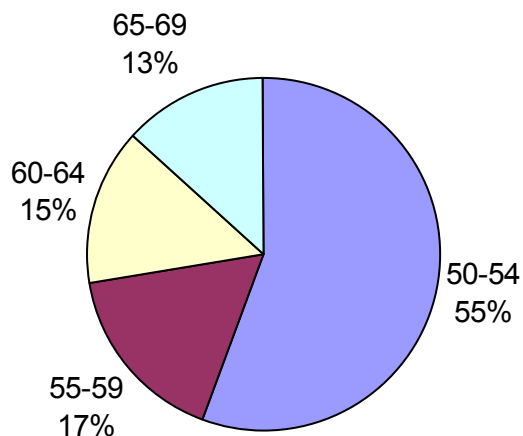
Assessorato politiche per la Salute Regione Emilia-Romagna

Trend temporali degli indicatori della regione Emilia-Romagna e confronto con i dati nazionali delle survey (ONS e GISMa)

- I dati sono riferiti alle survey annuali inviate all'Osservatorio Nazionale Screening (ONS)
- Sono suddivisi in primi esami (riferiti alle donne che partecipano per la prima volta allo screening) ed esami successivi (donne che hanno già partecipato almeno una volta allo screening).
- Per Ca si intendono i carcinomi mammari invasivi + in situ (altrimenti è specificato)
- I dati sono relativi alle donne in età 50-69 anni (altrimenti sono specificate le classi di età considerate)
- Quando non specificato i tassi si intendono grezzi
- I dati per classi di età sono disponibili solo a partire dal 1999
- I dati esami successivi della ausl Imola includono i dati primi esami fino al 2005
- Abbreviazioni: mx (mammografie) VPP (valore predittivo positivo)

Popolazione esaminata: primi esami per classi di età

1999-2008



1999-2008

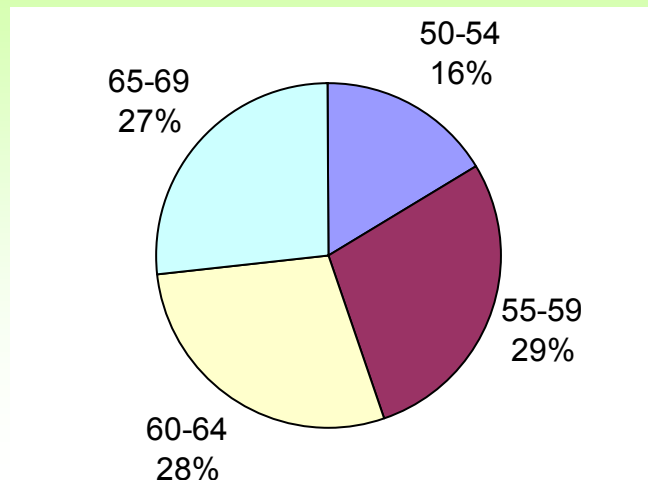


Popolazione esaminata: primi esami

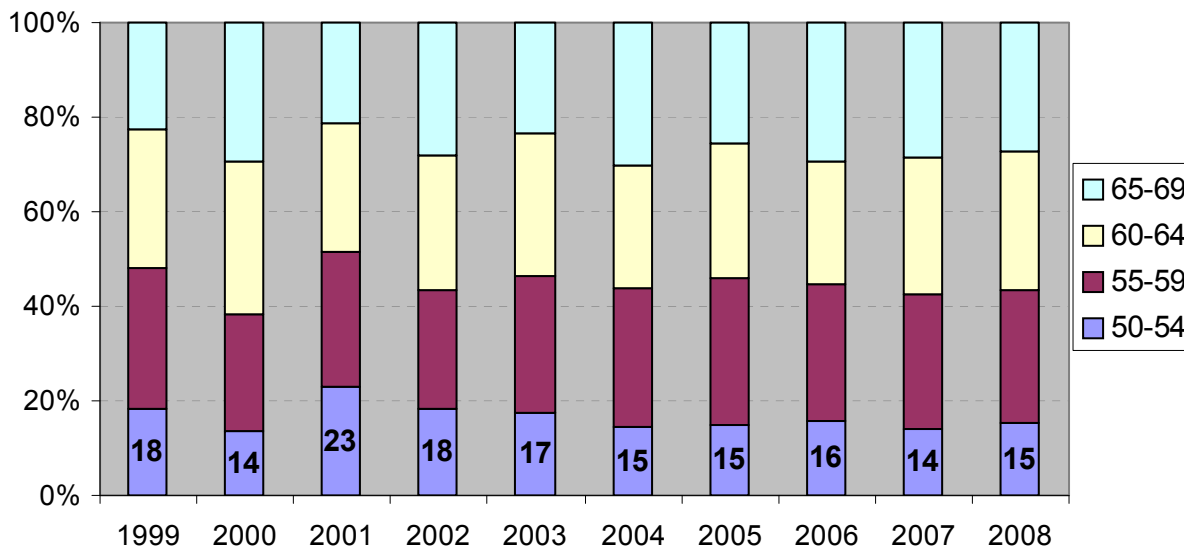
	1997	1998	1999	2000	2001	2002	2003	2004	2005	2006	2007	2008
PC	-	-	-	-	-	1.069	-	2.664	1.523	1.770	1939	1704
PR	-	-	-	-	-	-	1.721	1.593	549	2.414	1334	1652
RE	7.644	1.300	6.101	7.568	9.239	6.036	4.471	4.347	3.421	3.703	3298	3407
MO	19.002	6.380	13.406	11.328	6.499	3.795	5.860	2.909	3.324	2.675	3268	4994
BO	202	23.832	24.451	7.359	5.746	6.594	5.724	3.932	5.859	4.312	3932	3585
IMO	-	-	2.643	-	-	-	-	6.480	5.339	419	568	503
FE	-	-	-	6.499	3.821	2.304	2.526	2.046	785	3.767	2229	3950
RA	2.377	3.920	5.955	4.328	3.267	1.068	2.865	2.718	2.384	1.830	3262	2102
FO	8.540	-	-	-	-	1.330	759	1.074	1.381	1.258	1028	1255
CES	-	-	13.343	1.698	3.132	1.773	1.345	1.040	629	1.062	1393	1084
RN	114	5.419	10.362	3.065	2.205	2.561	1.657	1.319	2.048	2.867	1749	1905
RER	37.879	40.851	76.261	41.845	33.909	26.530	26.928	30.122	27.242	26.077	24.000	26.141

In giallo gli anni con dati non disponibili per AUSL

Popolazione esaminata: esami successivi per classi di età



1999-2008



1999-2008

Popolazione esaminata: esami successivi

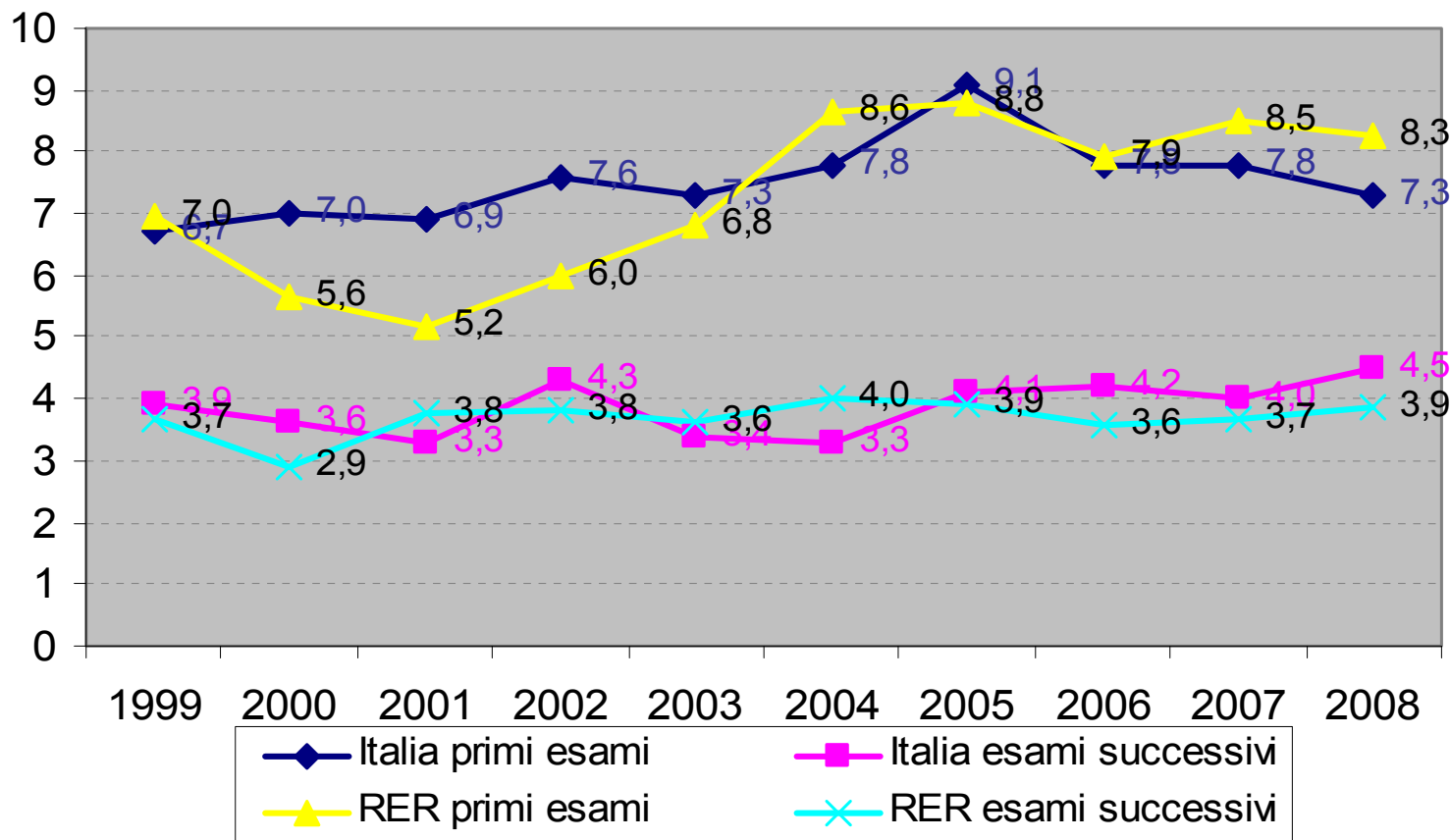
	1999	2000	2001	2002	2003	2004	2005	2006	2007	2008
PC			9.413	7.574		5.242	4.623	7.653	9.797	9.276
PR					12.852	16.816	13.650	12.154	11.037	11.141
RE	8.026	4.279	11.328	11.897	16.426	18.179	17.840	19.740	18.338	20.375
MO	5.402	11.303	13.594	19.809	19.316	20.383	20.893	14.719	23.972	17.922
BO	2.660	12.235	24.570	23.201	25.986	25.450	25.645	26.537	27.502	23.269
IMO			9.673	9.895	7.665	6.480	5.339	4.568	5.150	5.278
FE		11.209	13.979	14.535	16.244	14.122	16.531	20.244	14.790	14.240
RA	5.540	7.401	11.097	9.596	13.512	16.147	11.886	15.876	12.610	16.038
FO			8.189	6.466	5.138	5.358	6.449	5.096	6.331	5.424
CES		5.176	6.109	6.335	7.324	6.791	6.464	6.696	8.887	7.148
RN		7.435	6.797	8.713	9.546	8.941	10.791	8.317	10.357	10.382
RER	21.628	59.038	114.749	118.021	134.009	143.909	140.111	141.600	148.771	140.493

In giallo gli anni con dati non disponibili per AUSL

Numeri anno 2008 (primi esami + successivi)

	invitate	esaminate	richiamate	Ca
PC	16.440	10.980	561	32
PR	20.893	12.793	822	119
RE	30.363	23.782	929	142
MO	36.299	22.916	1.427	198
BO	48.457	26.854	607	111
IMO	7.935	5.781	172	30
FE	26.496	18.534	901	127
RA	24.304	18.140	890	109
FO	9.288	6.679	404	30
CES	11.505	8.232	377	37
RN	22.232	12.287	334	57
RER	254.212	166.978	7.424	992

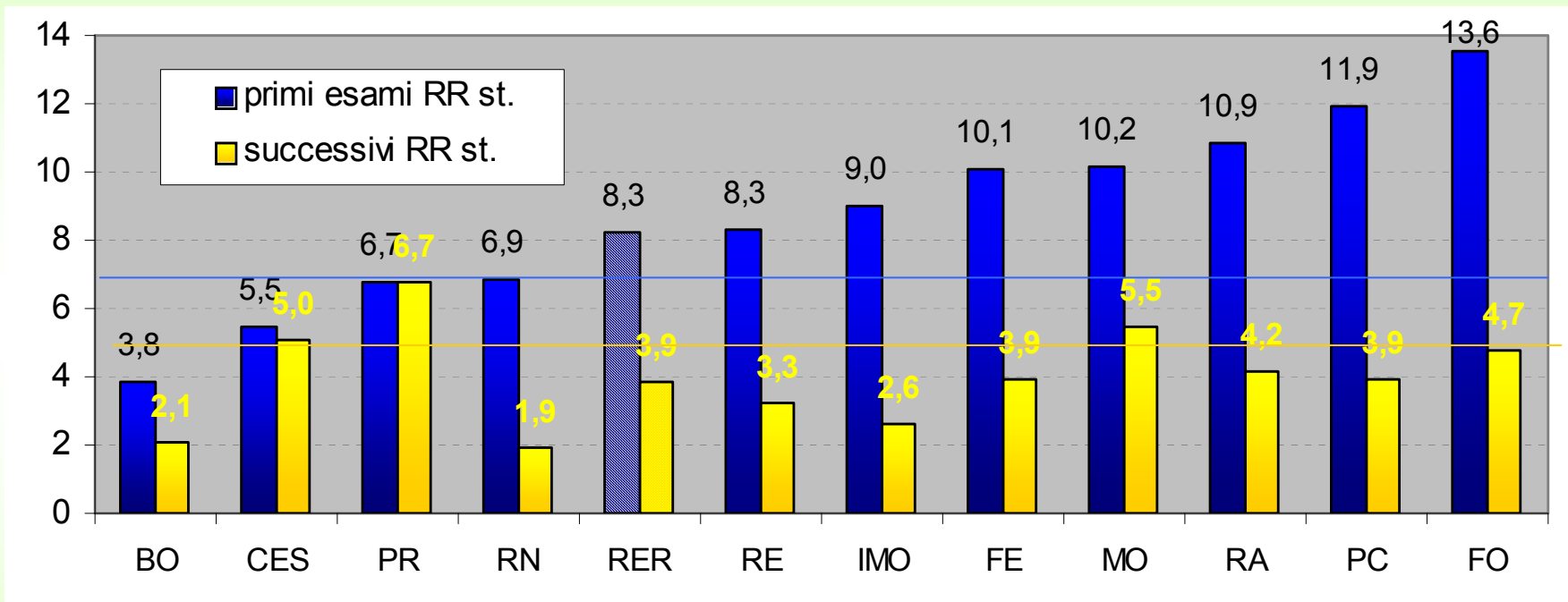
Tasso di richiamo %: confronto Italia e RER



Standard: primi esami accettabile < 7% desiderabile < 5%
 esami successivi accettabile < 5% desiderabile < 3%

anno 2008 primi esami ed esami successivi

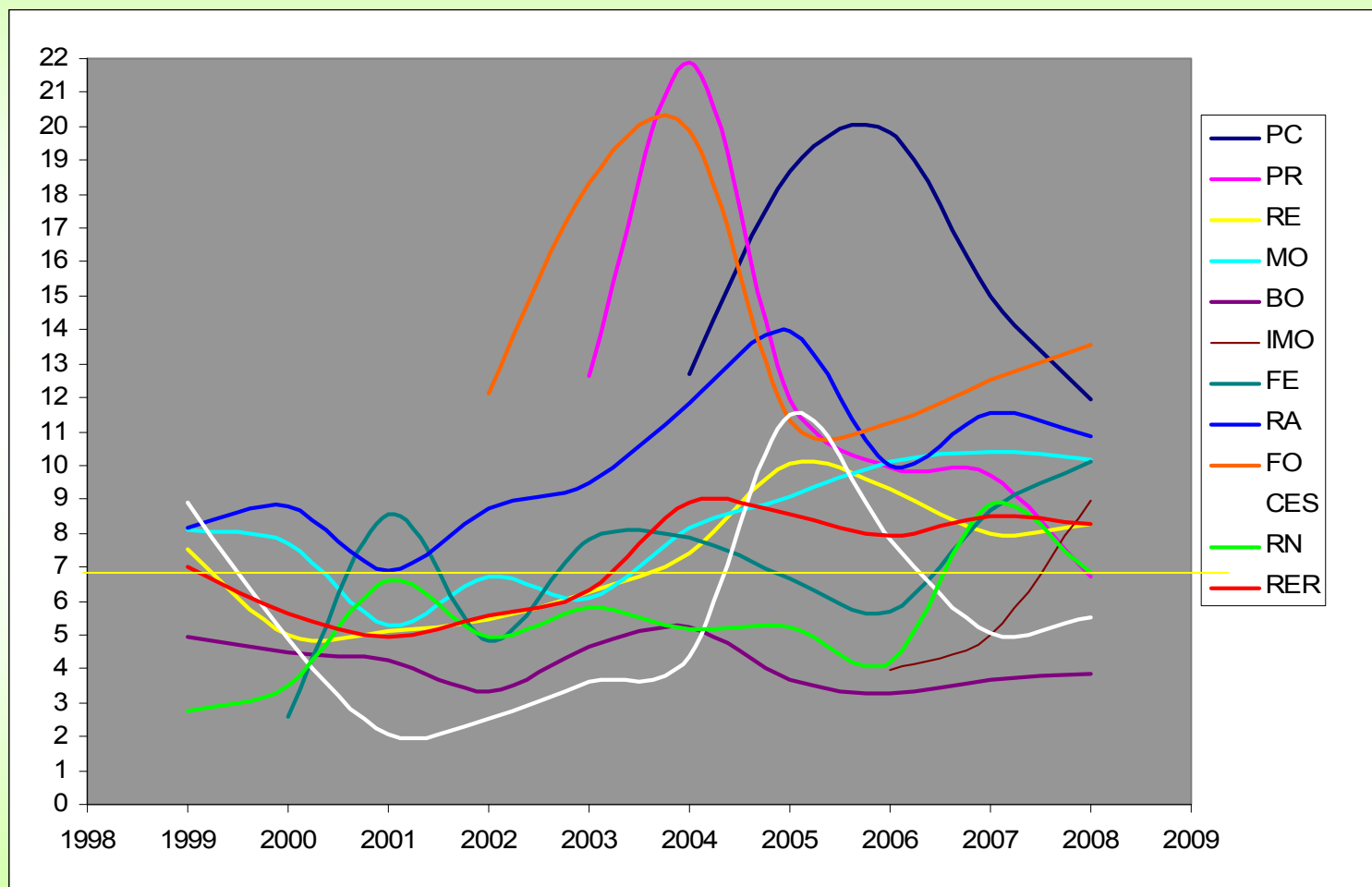
Tasso di richiamo % per AUSL



Standard: primi esami accettabile < 7% desiderabile < 5%

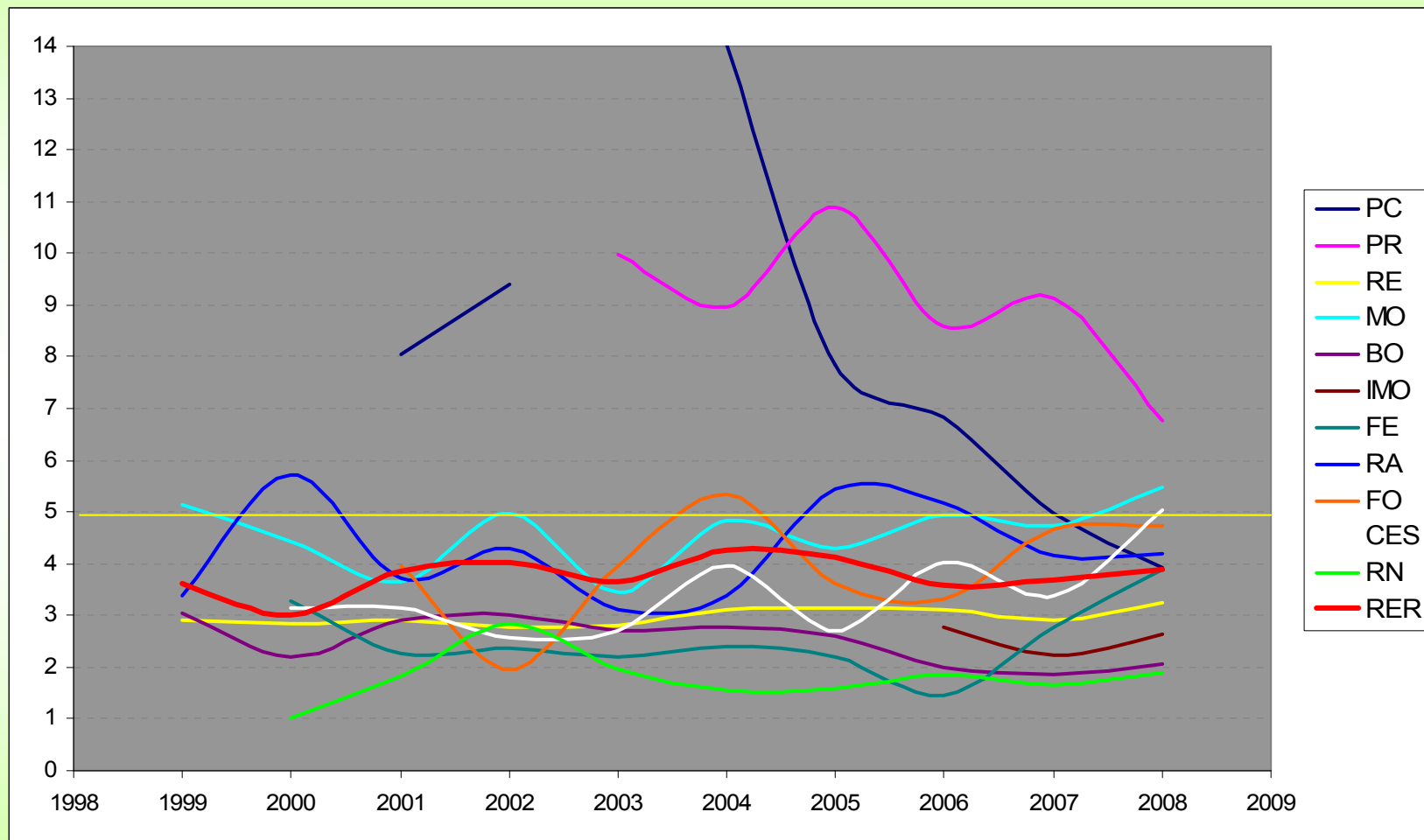
Standard: esami successivi accettabile < 5 % desiderabile < 3%

Tasso di richiamo % per AUSL



Standard: esami successivi accettabile <5 % desiderabile <3%

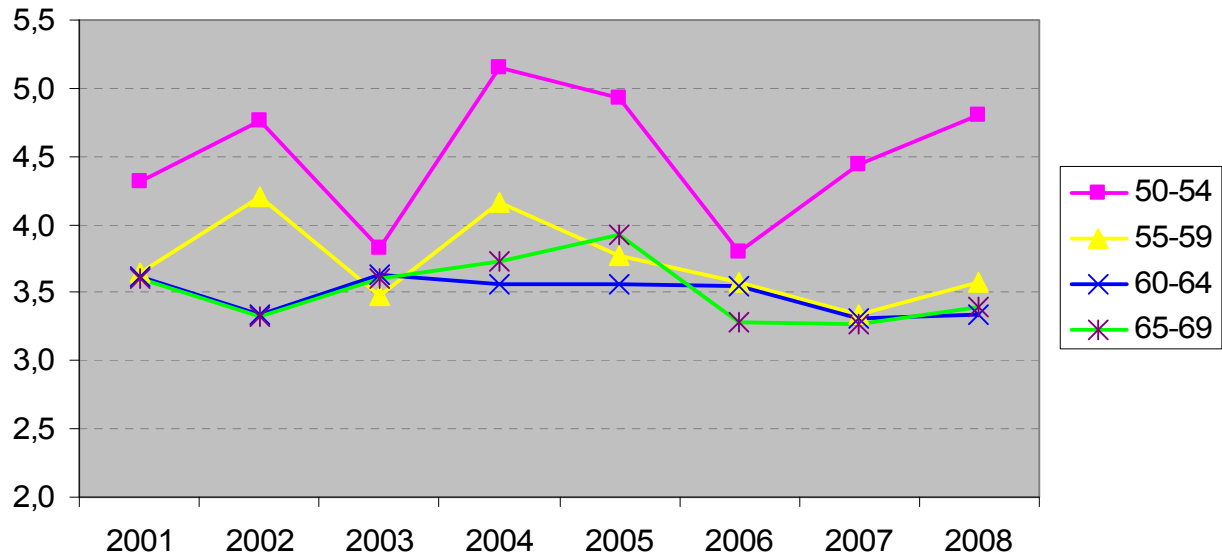
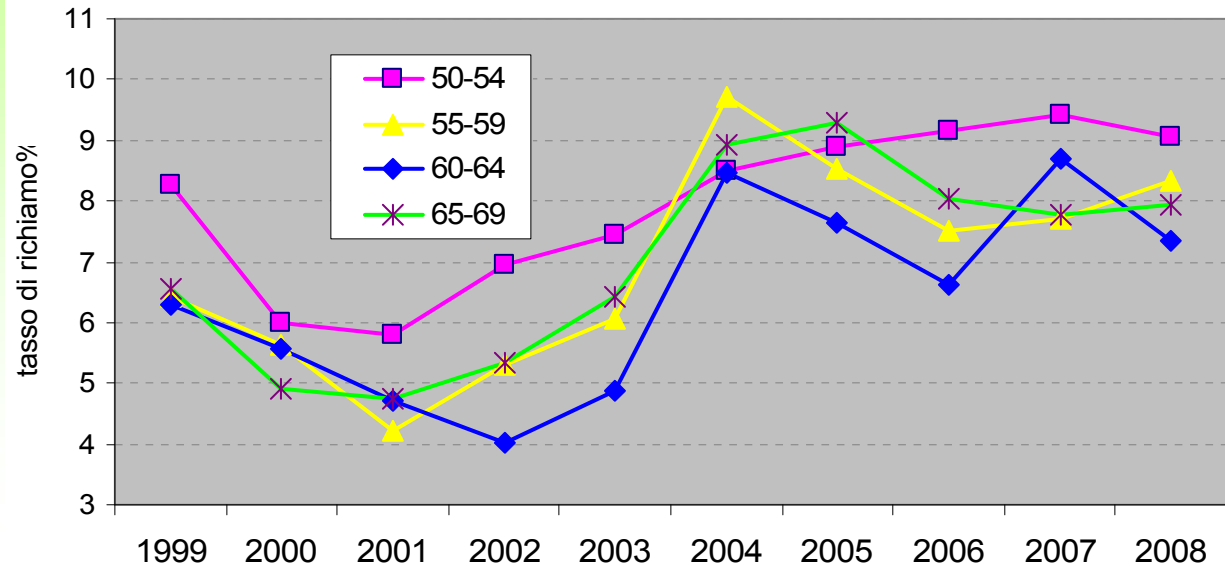
Tasso di richiamo % per AUSL



Standard: esami successivi accettabile <5 % desiderabile <3%

Tasso di richiamo % per classi di età

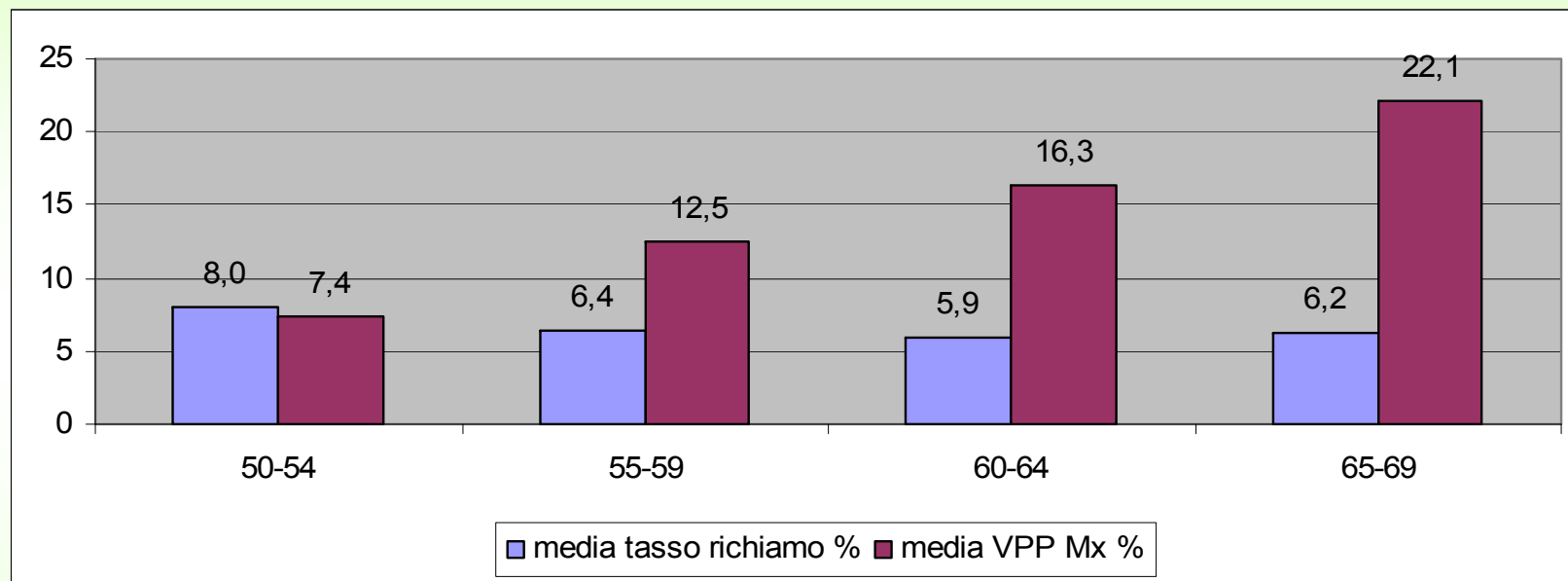
Primi esami



Esami successivi

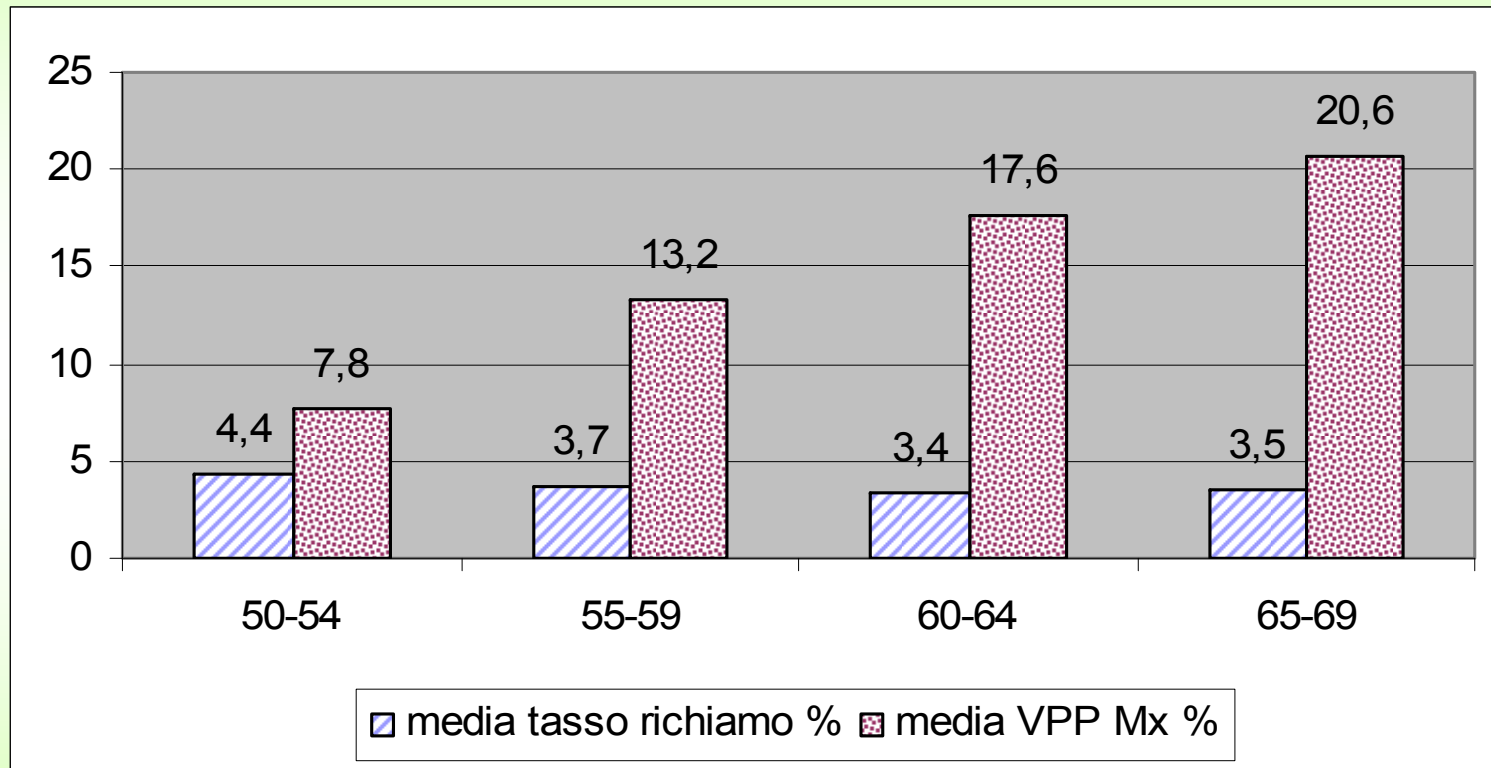
Primi esami – media periodo 1999-2008

RR e VPP della mx per età



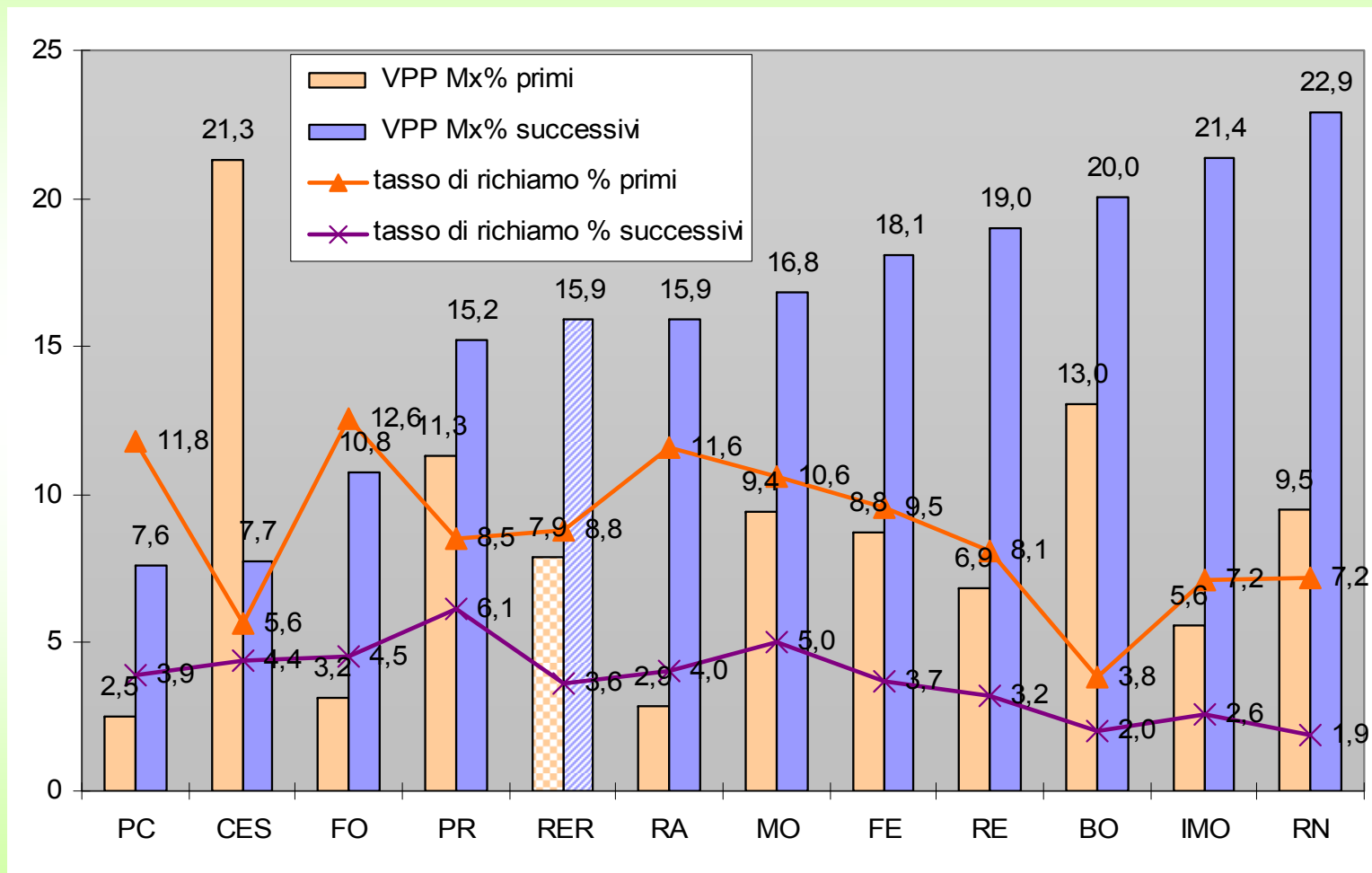
Imola solo dati anni 2006 -2008

RR e VPP della mx per età



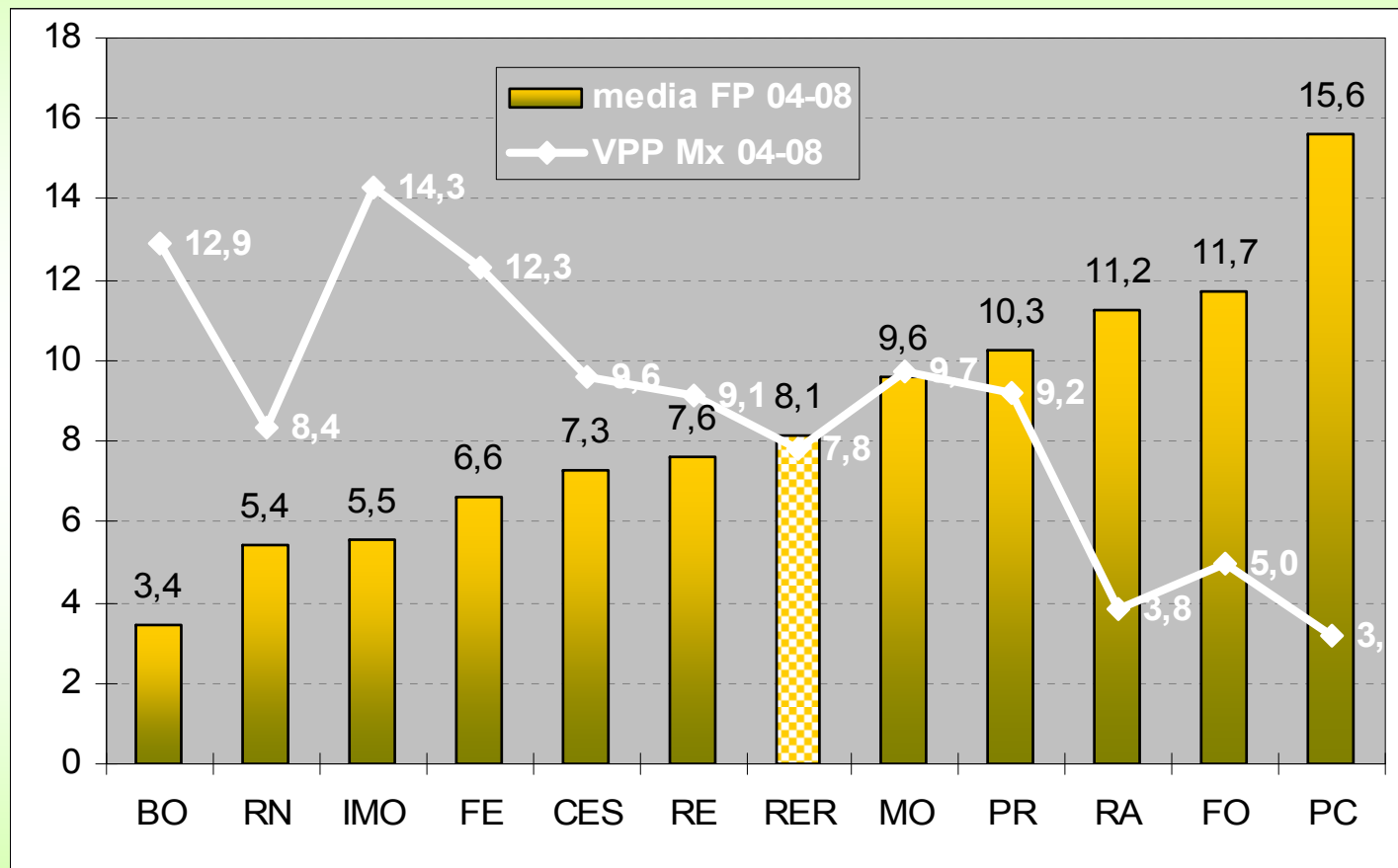
Imola solo dati anni 2006-2008

VPP mx e tasso di richiamo per AUSL primi esami e successivi - anno 2008



Primi esami – media periodo 2004-2008

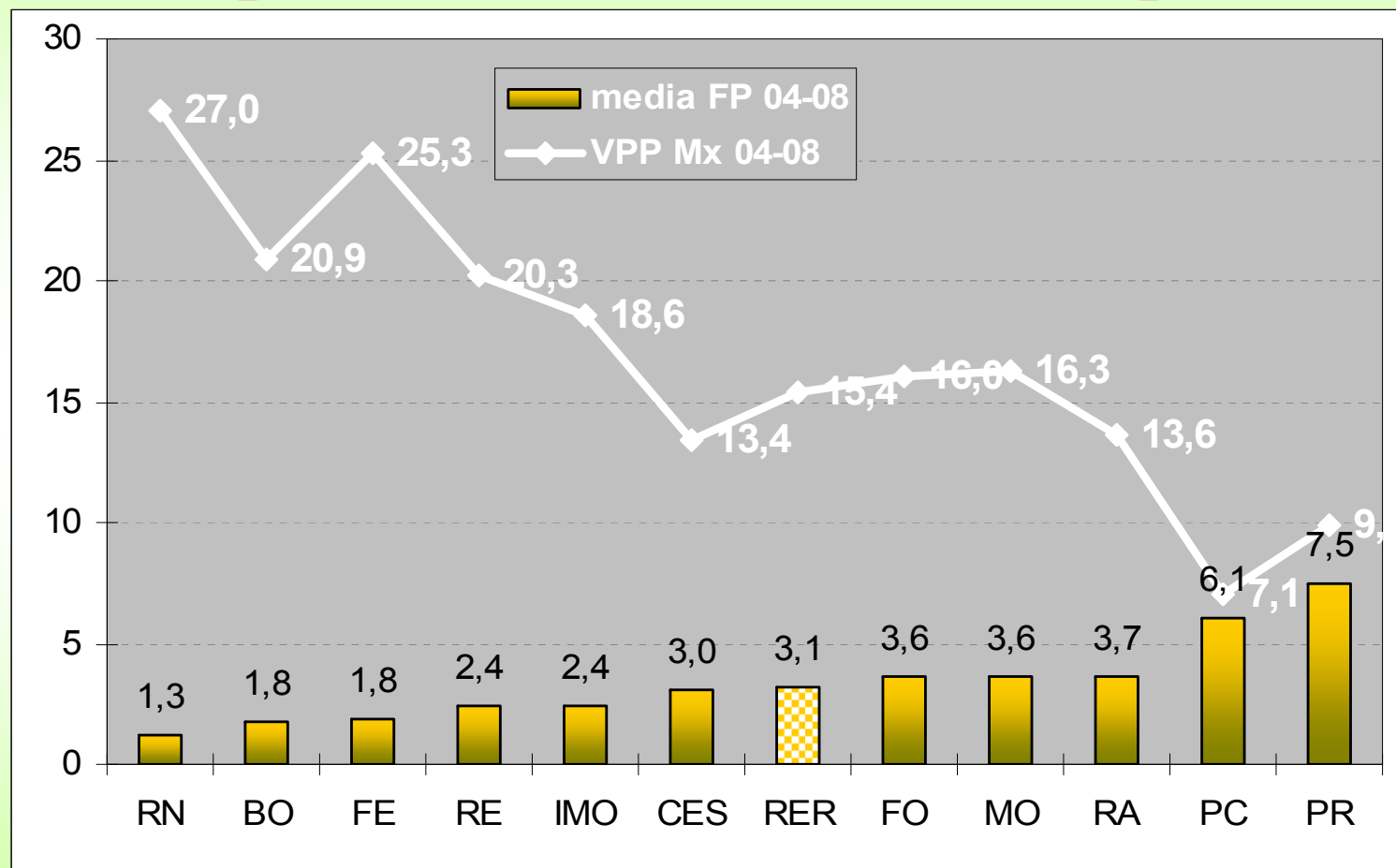
% Falsi positivi mx e VPP della mx per AUSL



Imola solo dati anni 2006 -2008

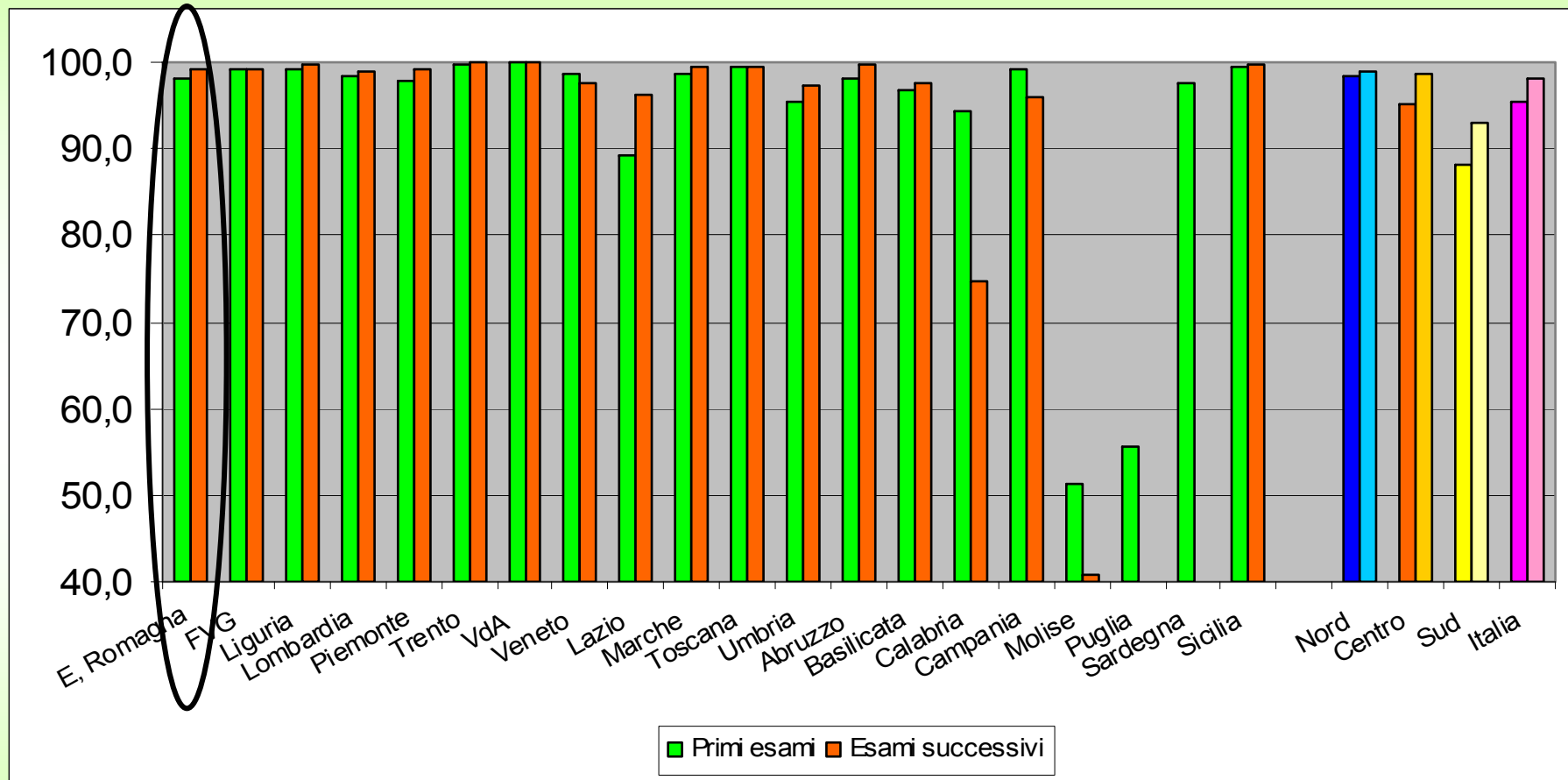
Esami successivi – media periodo 2004-2008

% Falsi positivi mx e VPP della mx per AUSL



Imola solo dati anni 2006-2008

Adesione agli approfondimenti (%) per tipo di esame – 2008

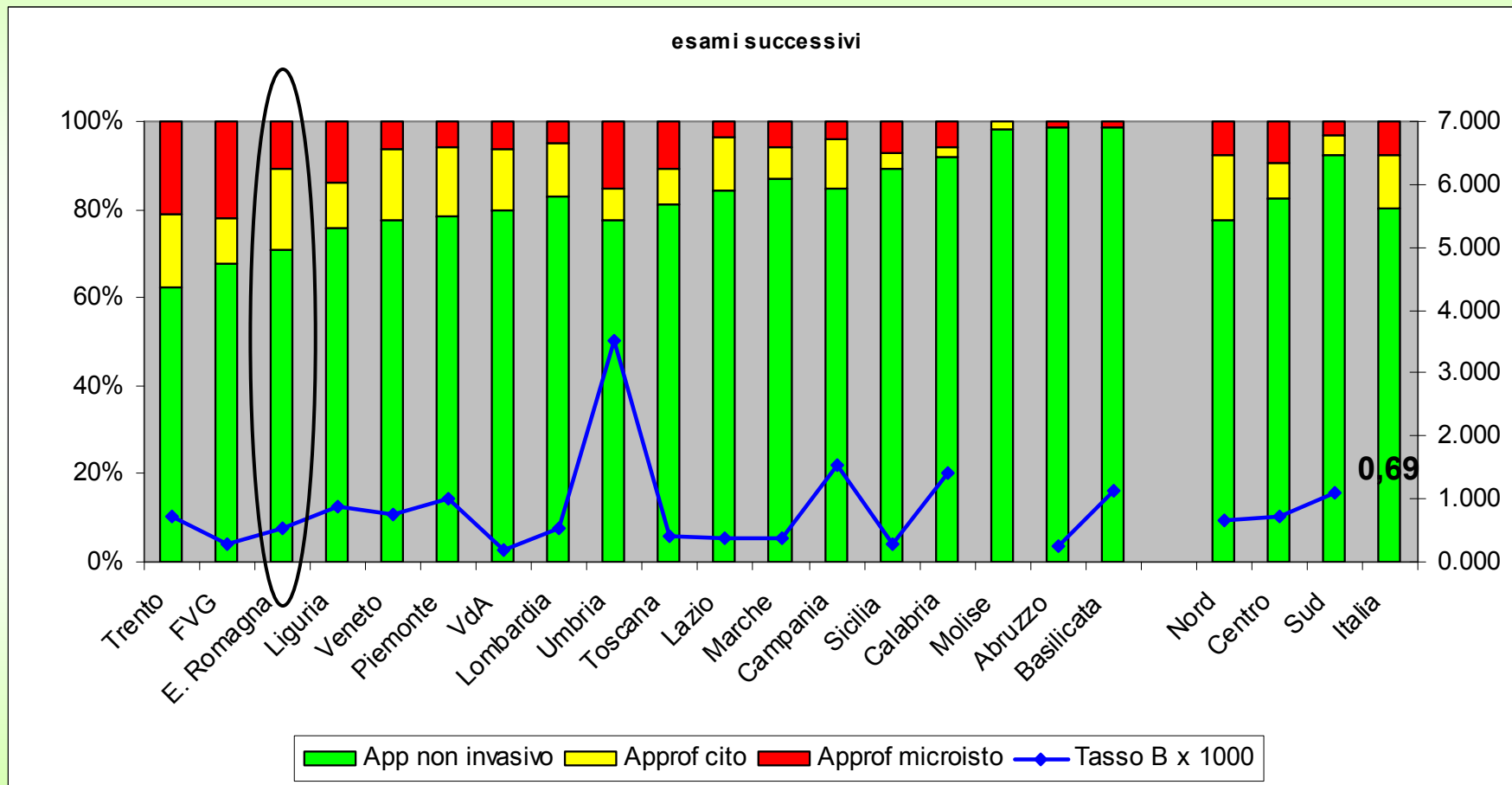


Adesione agli approfondimenti	primi esami	95,5%
	esami successivi	98,2%

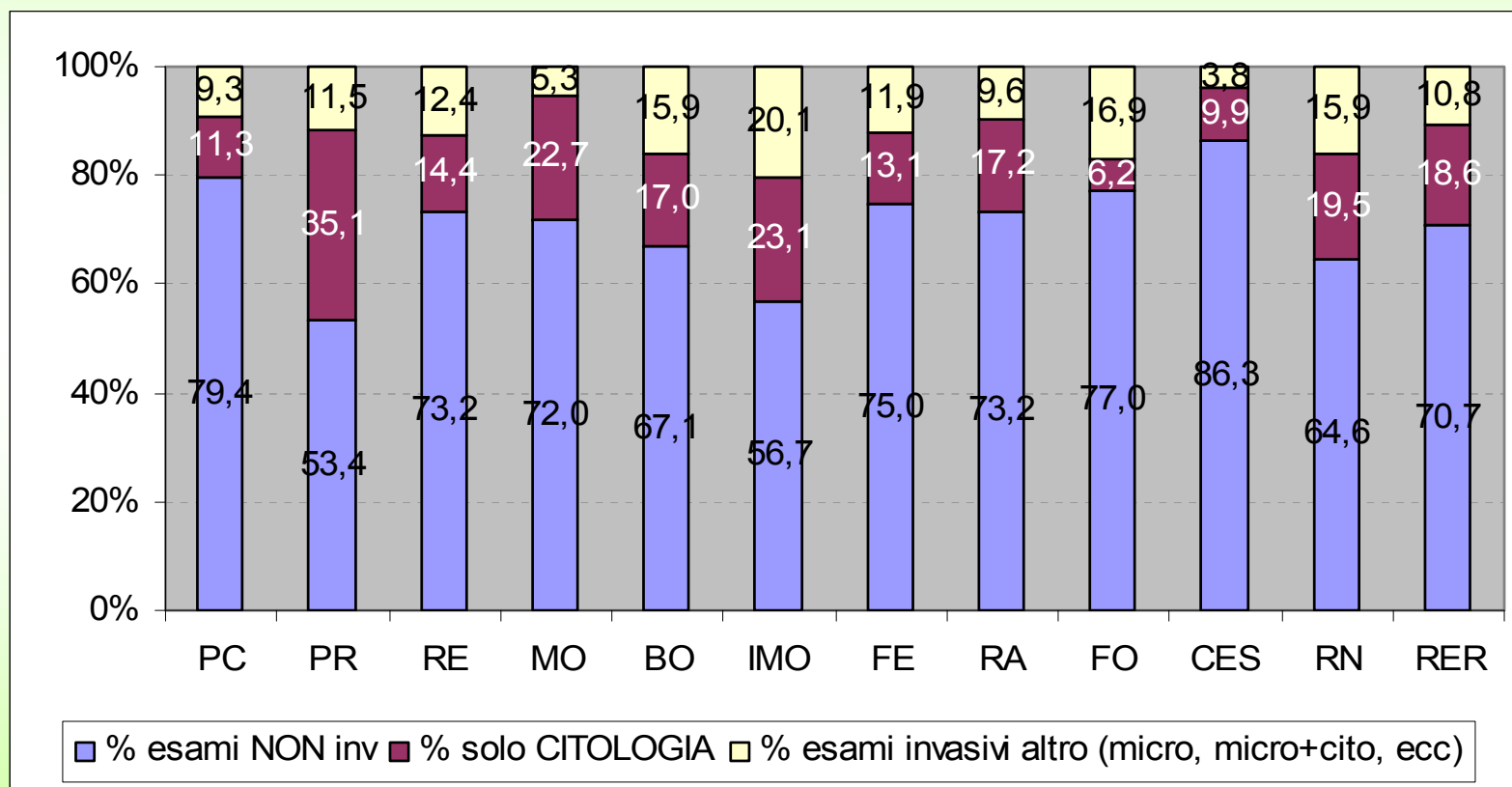
Adesione al II e III livello

- Adesione al II livello 2008 (primi+succ)
RER 98,8 % (min 97,8% - max 99,8%)
- Adesione al III livello 2008 (primi+succ)
RER 95,6%

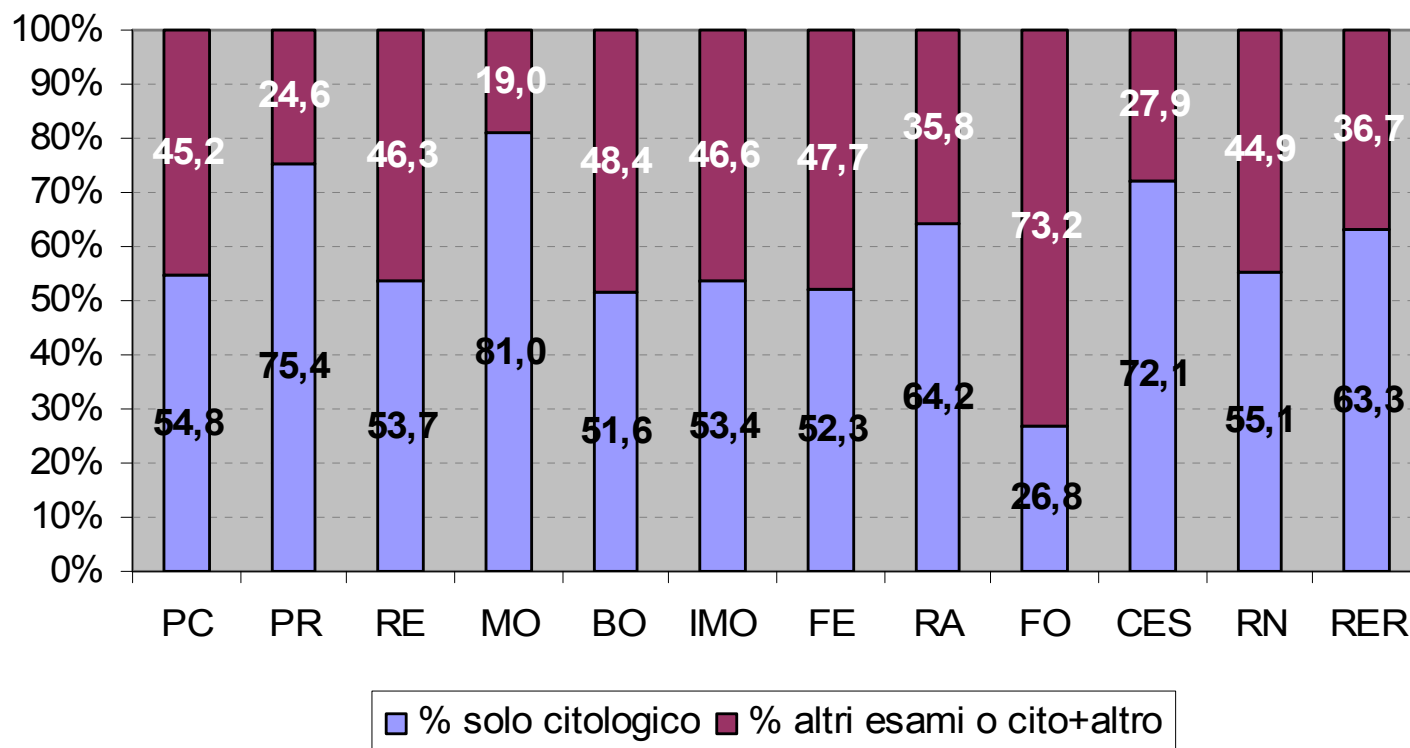
Tipo di approfondimento e tasso di biopsie benigne (x 1000) – Esami successivi - 2008



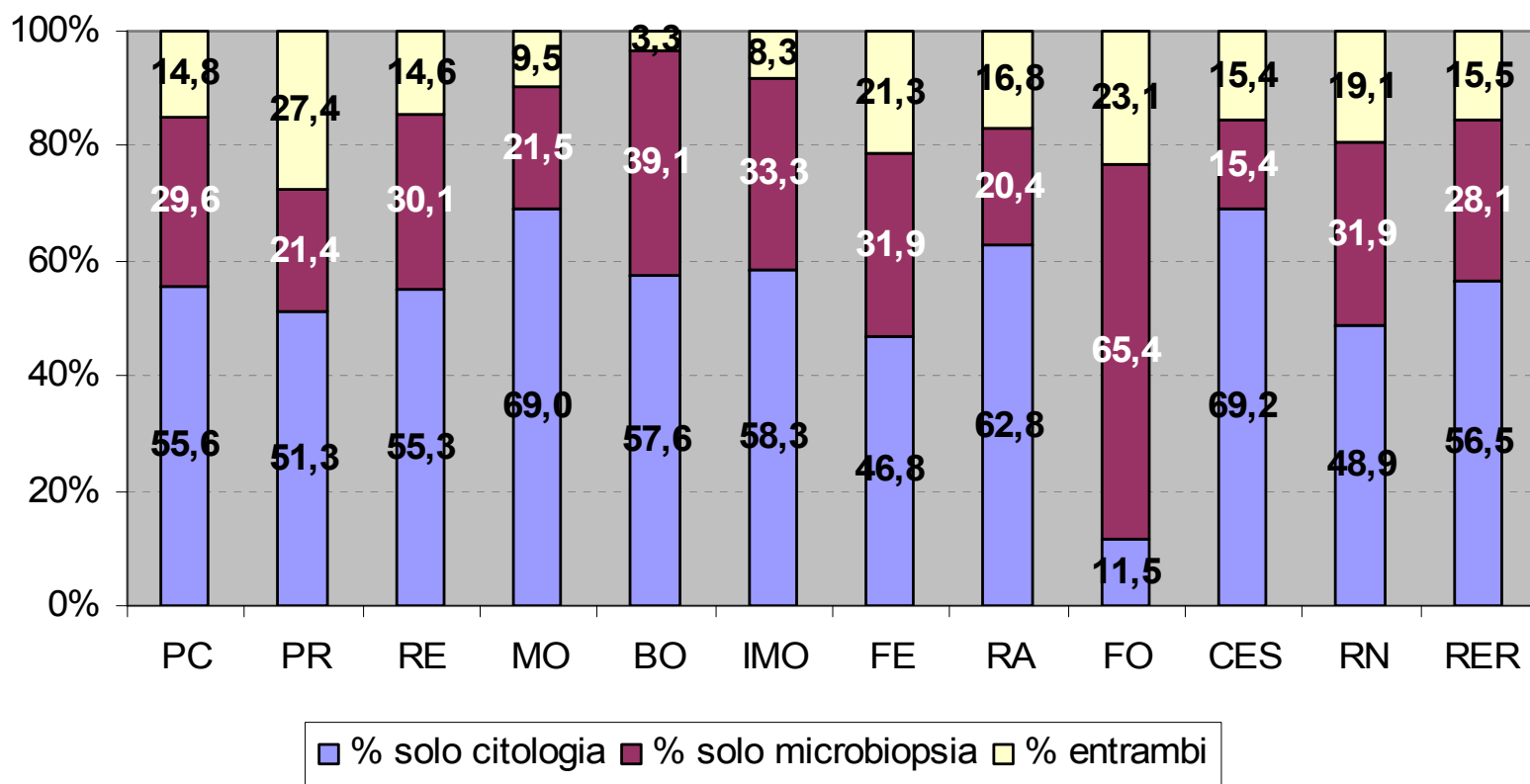
Tipo di approfondimento nelle donne richiamate anno 2008 per AUSL (esami successivi)



Tipo di approfondimento “invasivo” Anno 2008 esami successivi per AUSL

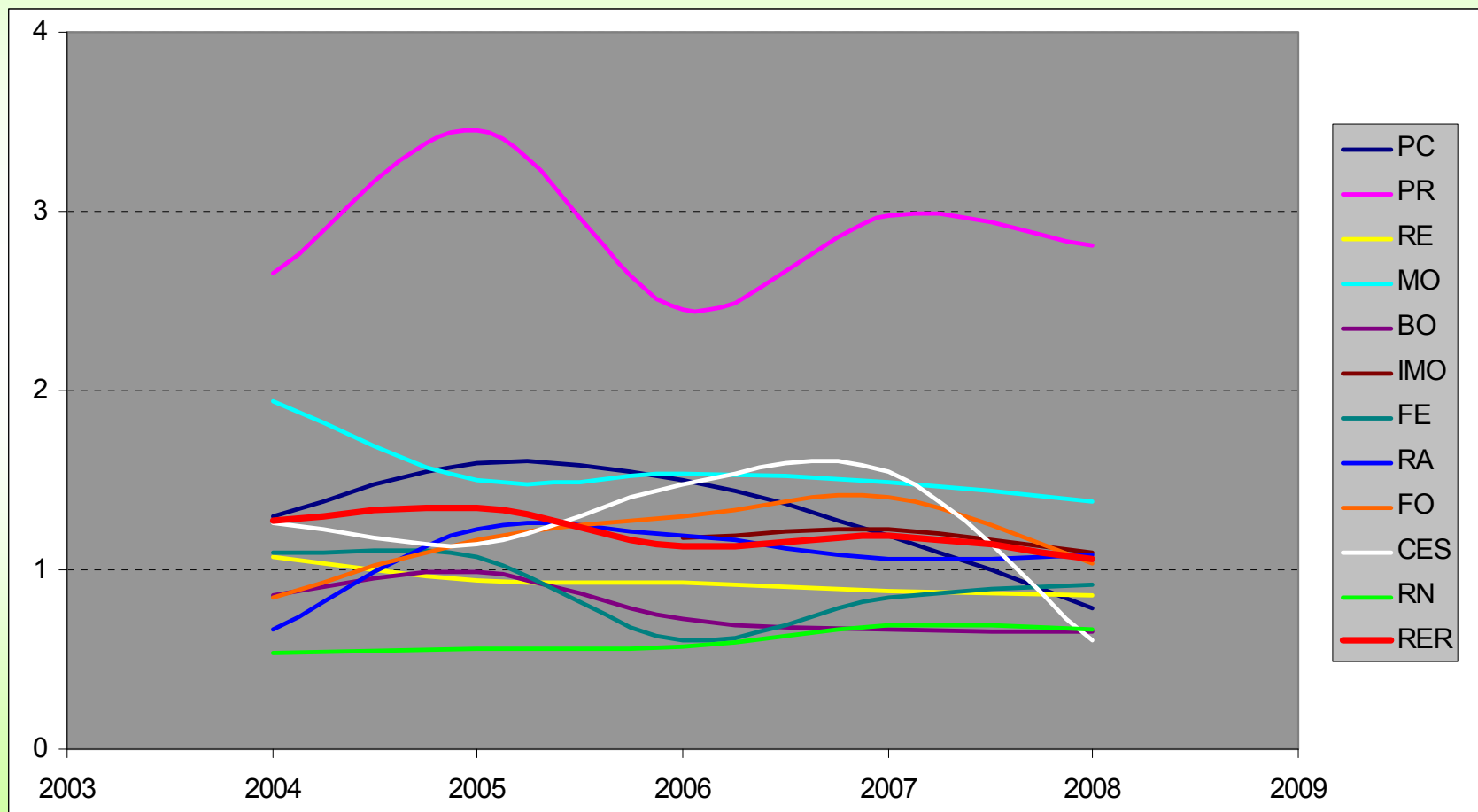


Tipo di esame invasivo effettuato tra le donne operate (con esito benigno o maligno) Anno 2008 esami successivi per AUSL

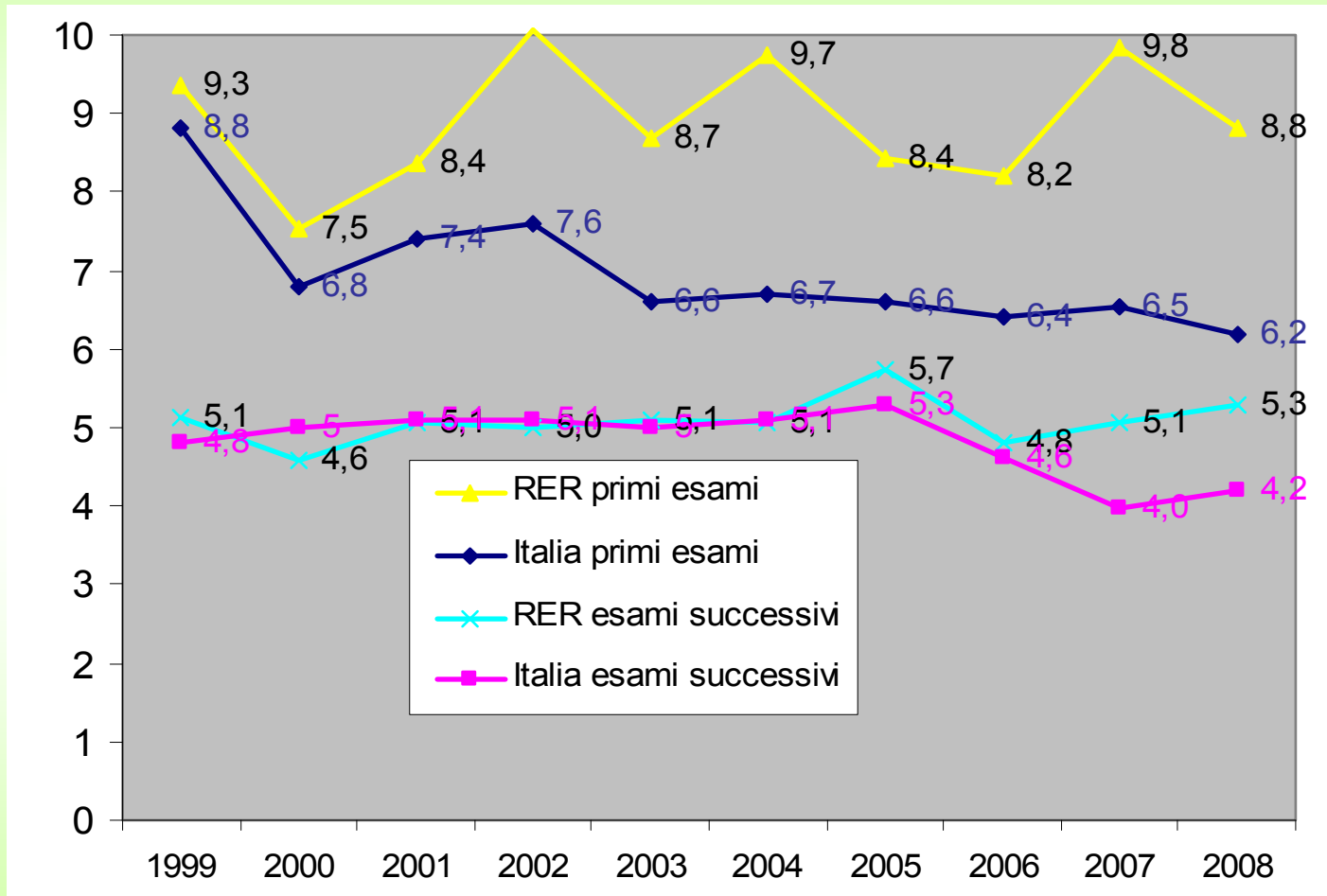


Tasso di esami invasivi per donne esaminate (%)

Anno 2008 esami successivi trend per AUSL

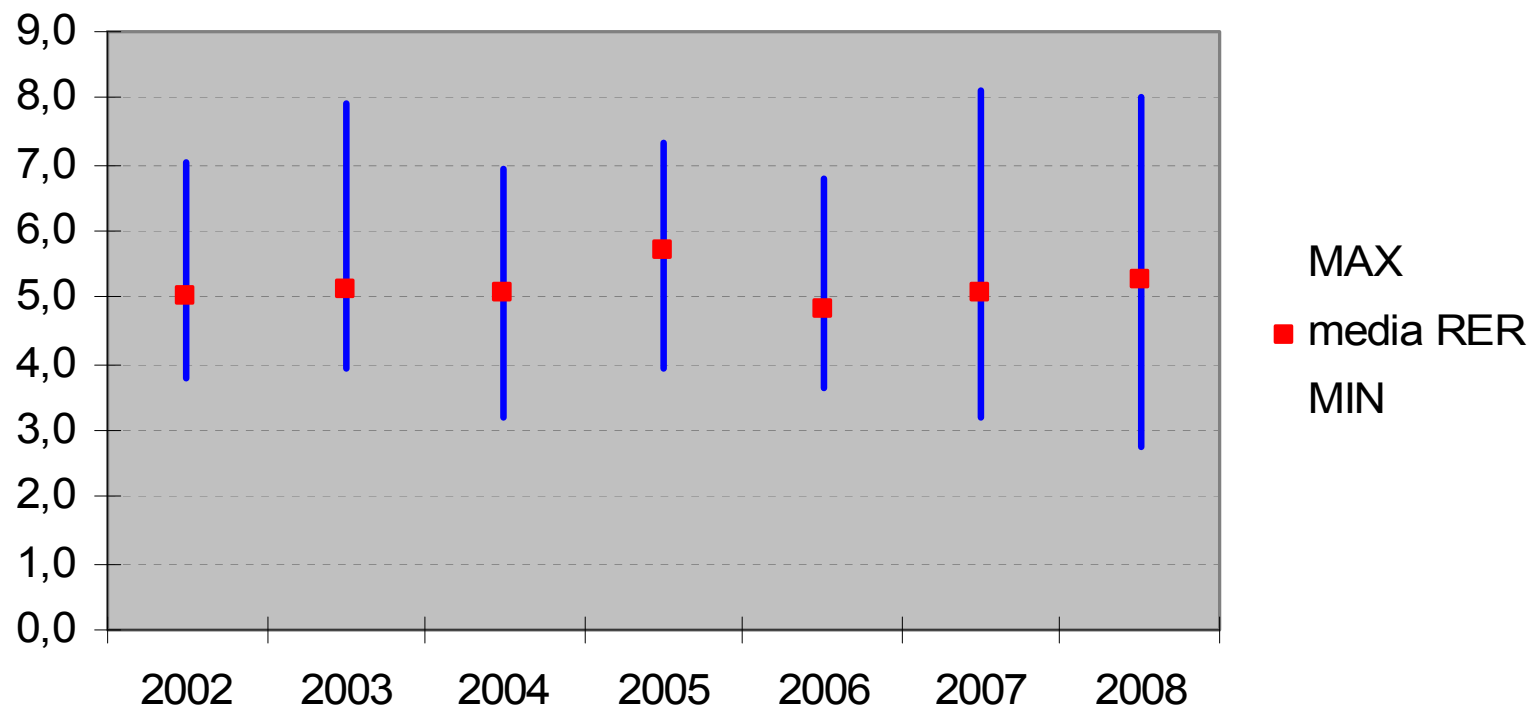


Detection Rate % per Ca: Italia e RER



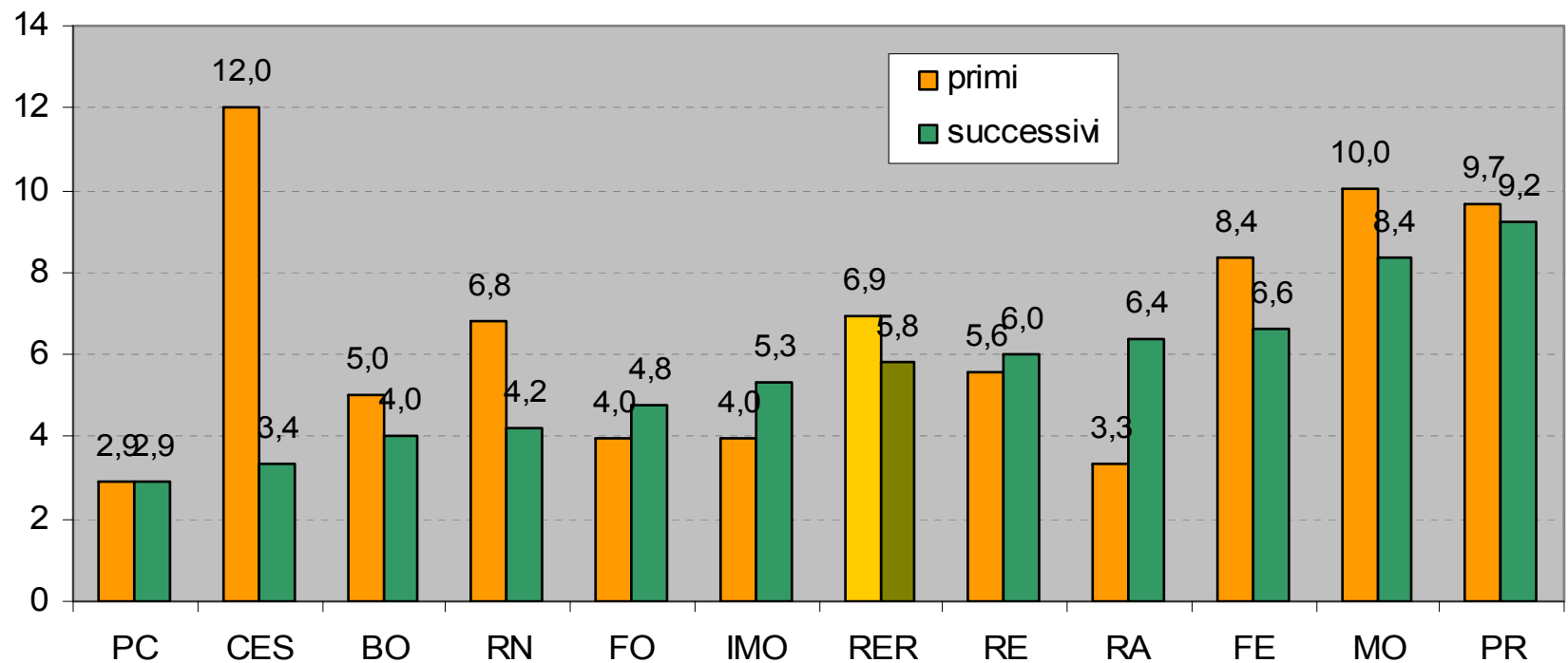
DR standardizzato pop. europea

Trend Detection rate Ca ‰ e range per Ausl esami e successivi

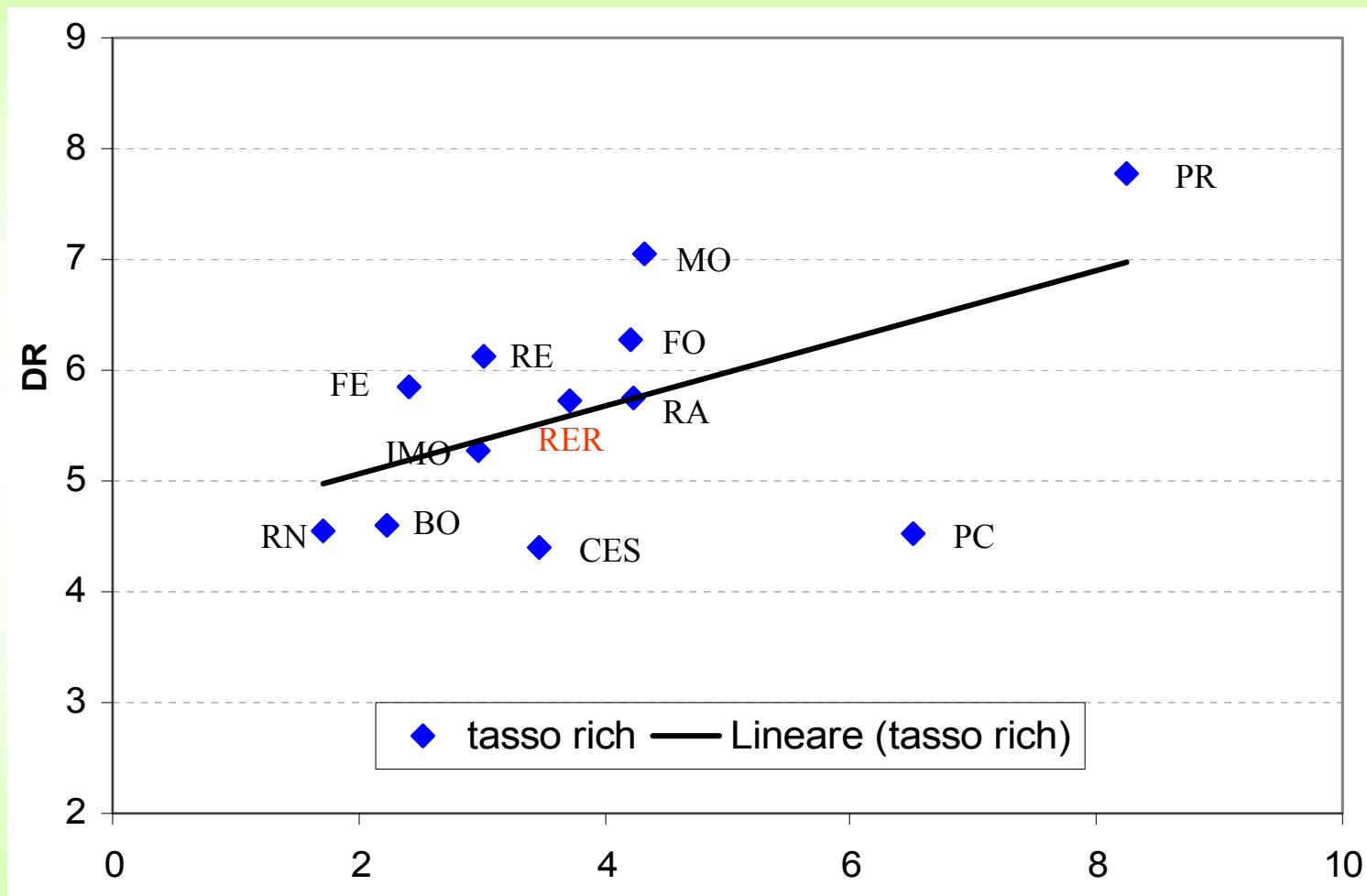


DR standardizzato pop. europea

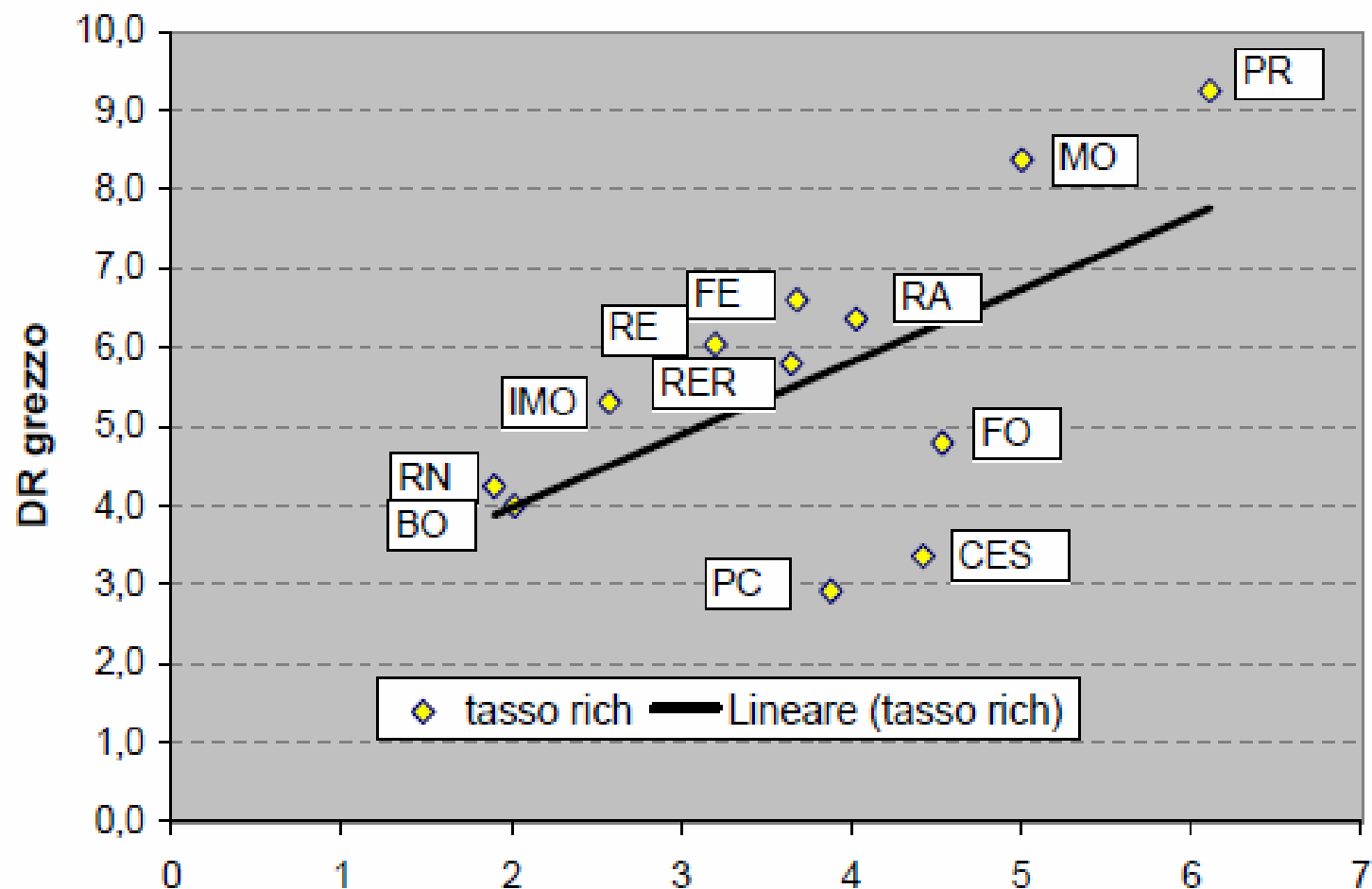
Detection rate Ca ‰ per Ausl primi esami e successivi



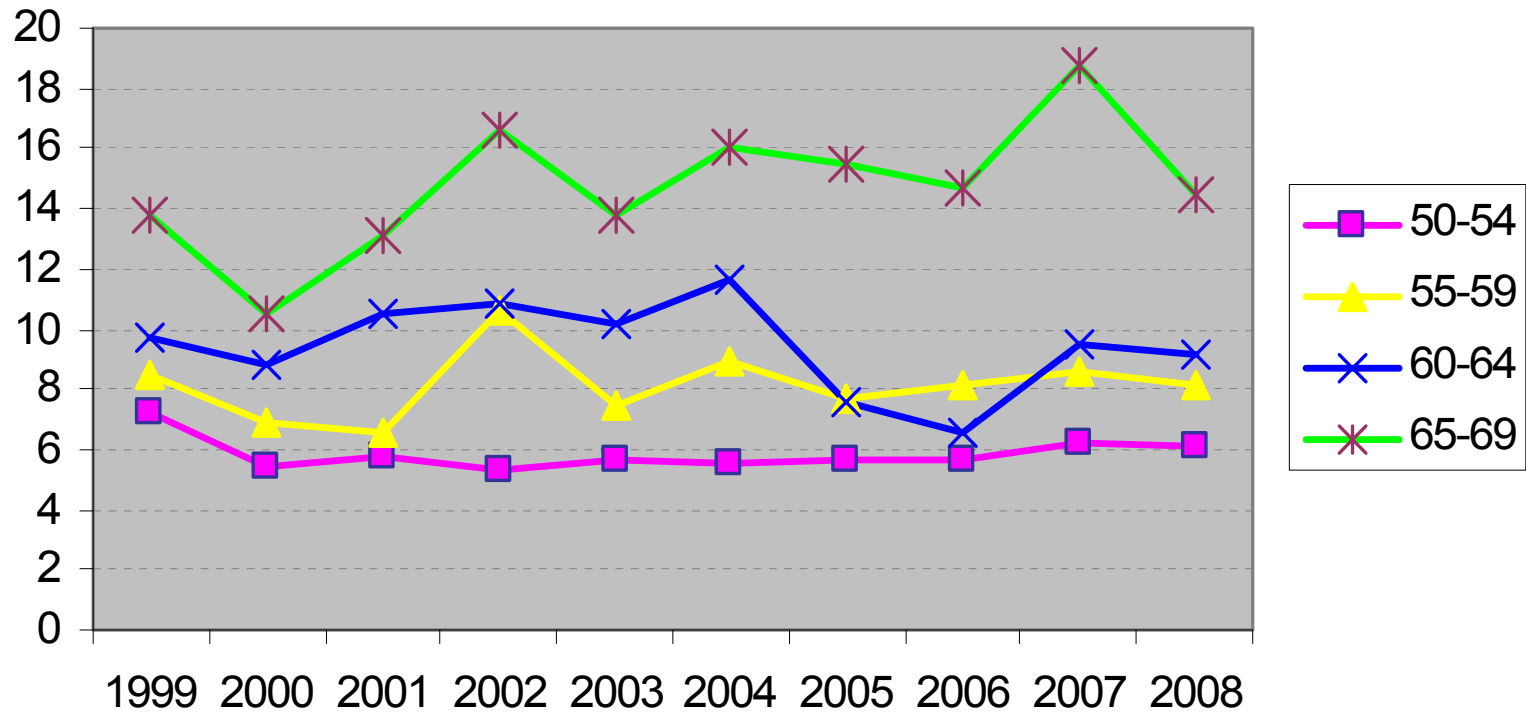
Tasso di richiamo % e Detection rate Ca ‰ per AUSL



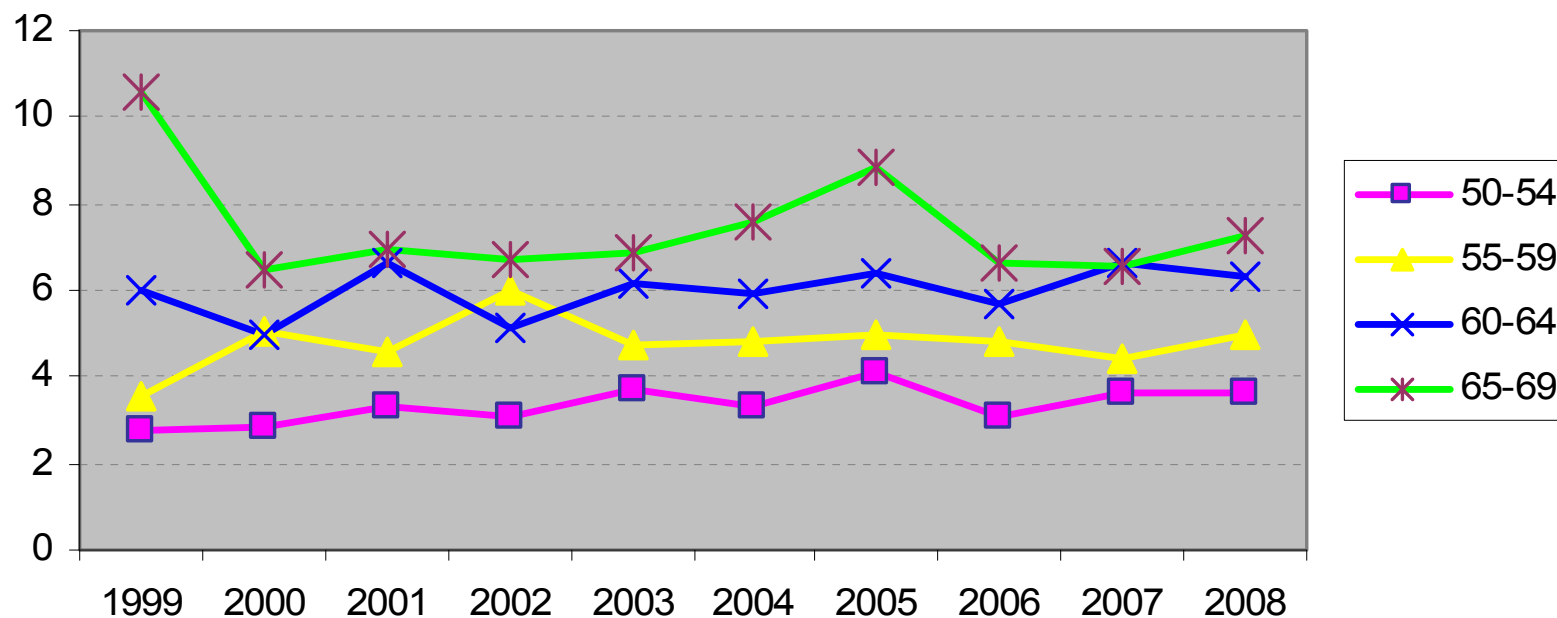
Tasso di richiamo % e Detection rate Ca % per AUSL



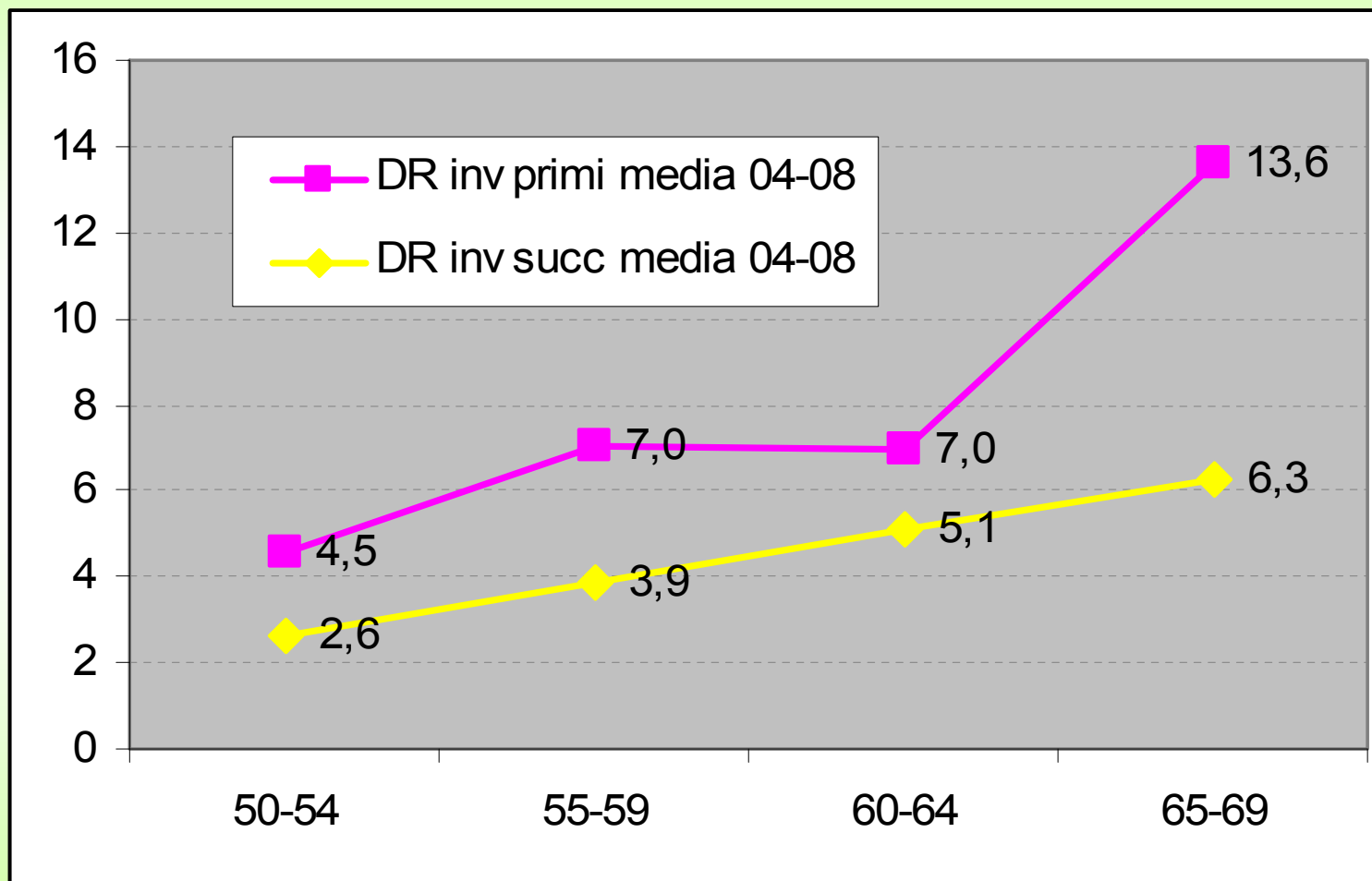
Detection rate Ca ‰ per classi di età - trend



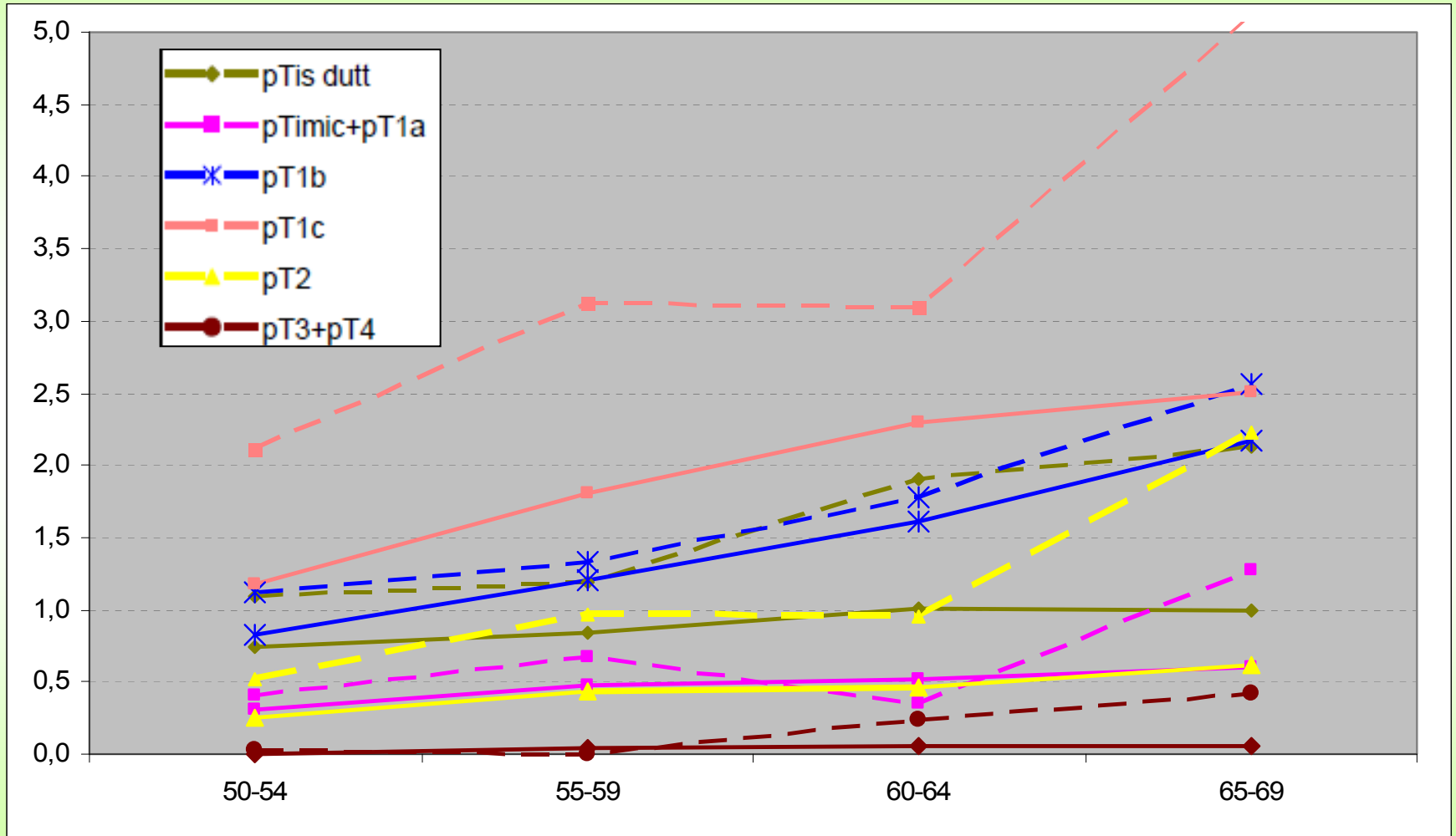
Detection rate Ca ‰ per classi di età - trend



Detection rate Ca invasivi (‰) per età media periodo '04-'08



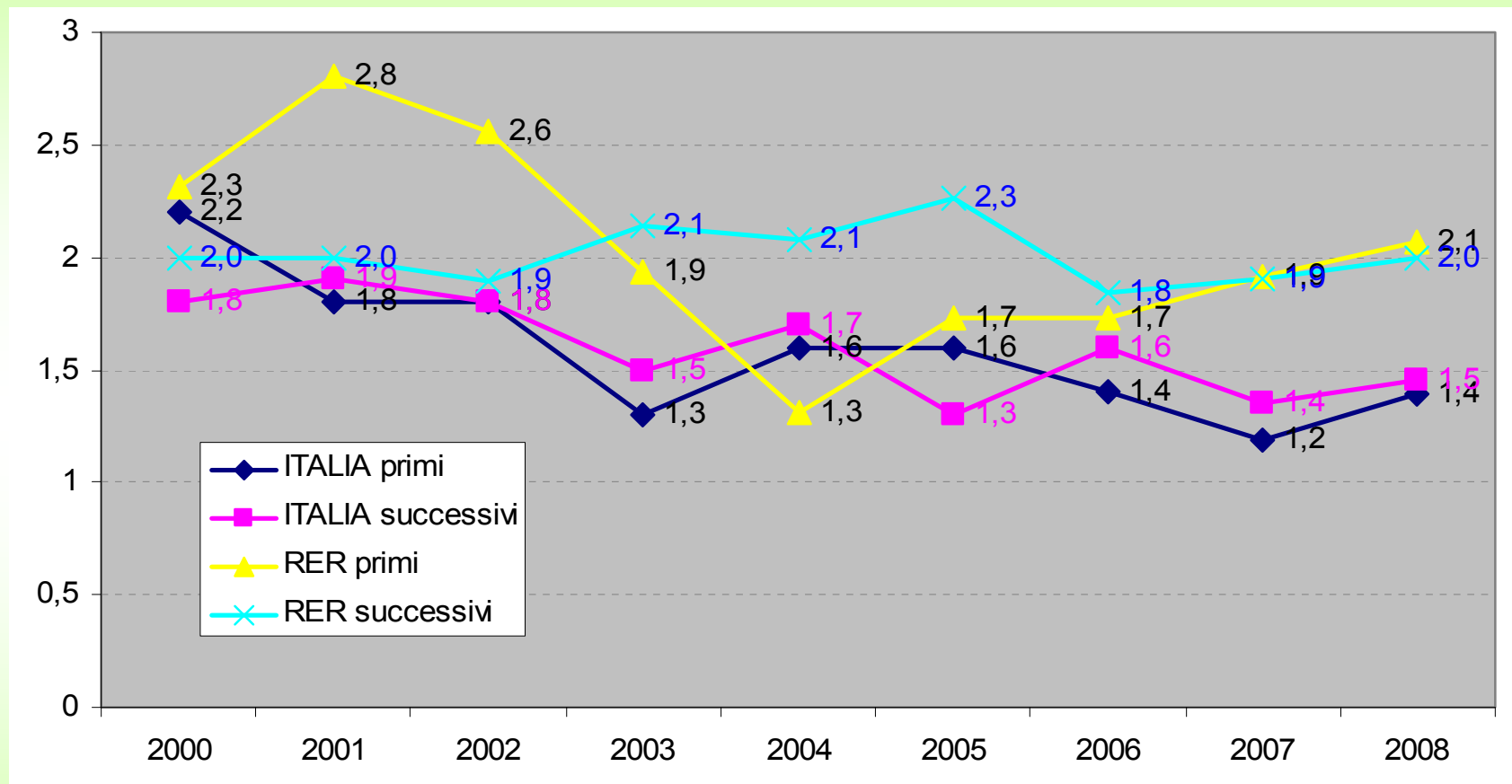
DR per fasce di età periodo 2004-2008 suddiviso per pT primi esami e successivi



Linee tratteggiate primi esami, continue esami successivi

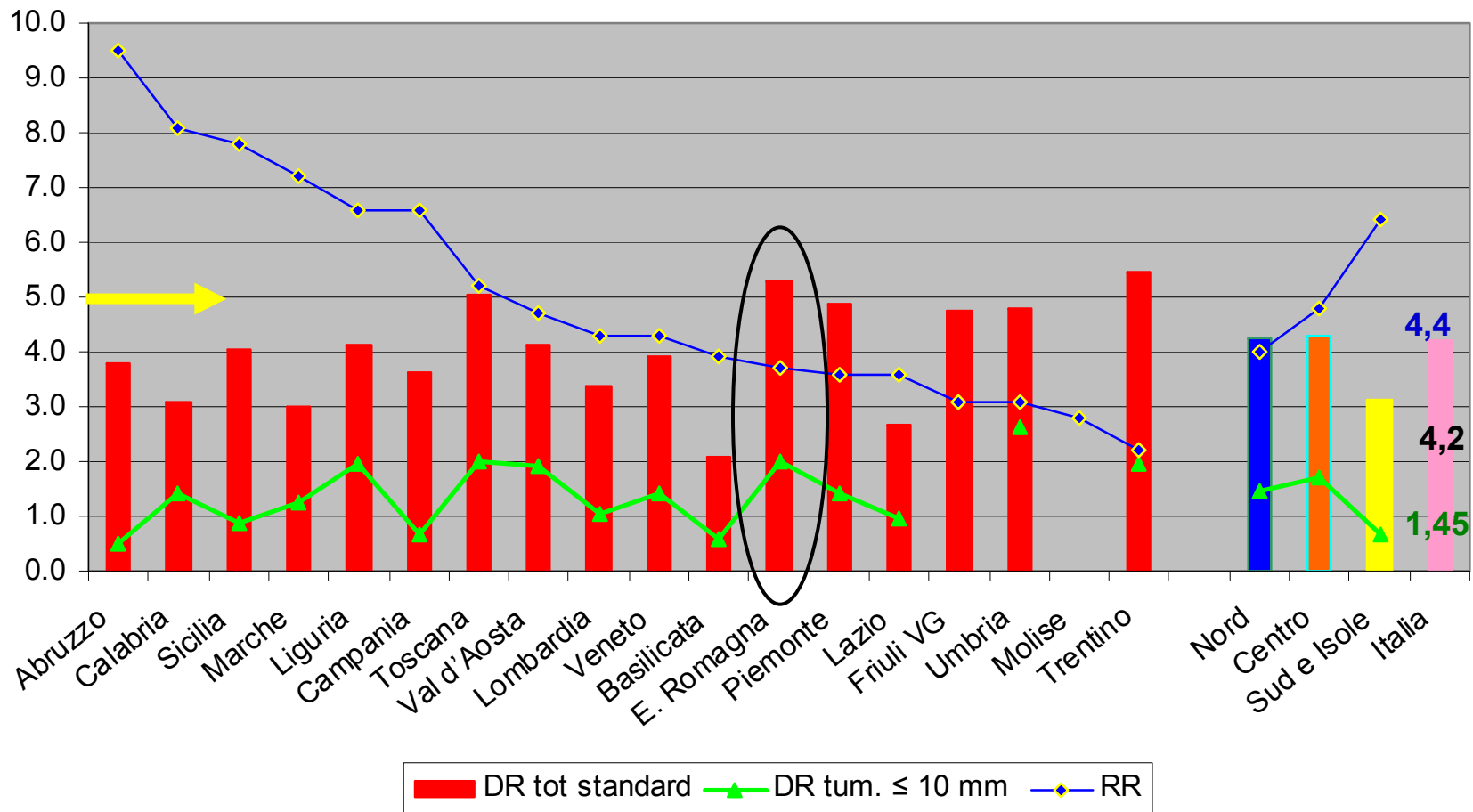


Detection rate Ca (‰) \leq 1cm

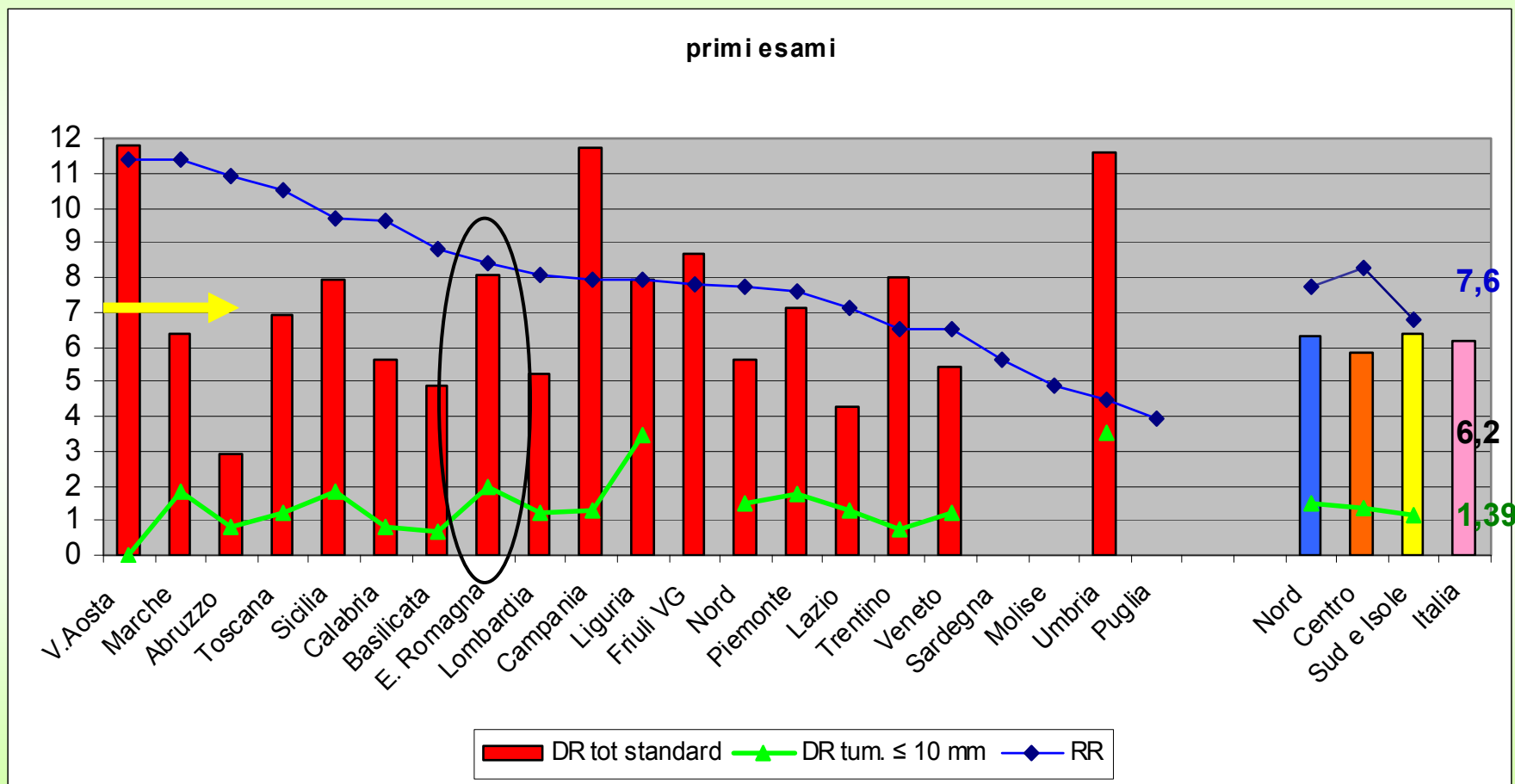


RR (%), DR totale stand. (x 1000), DR tumori ≤ 10 mm (x 1000) – Esami successivi - 2008

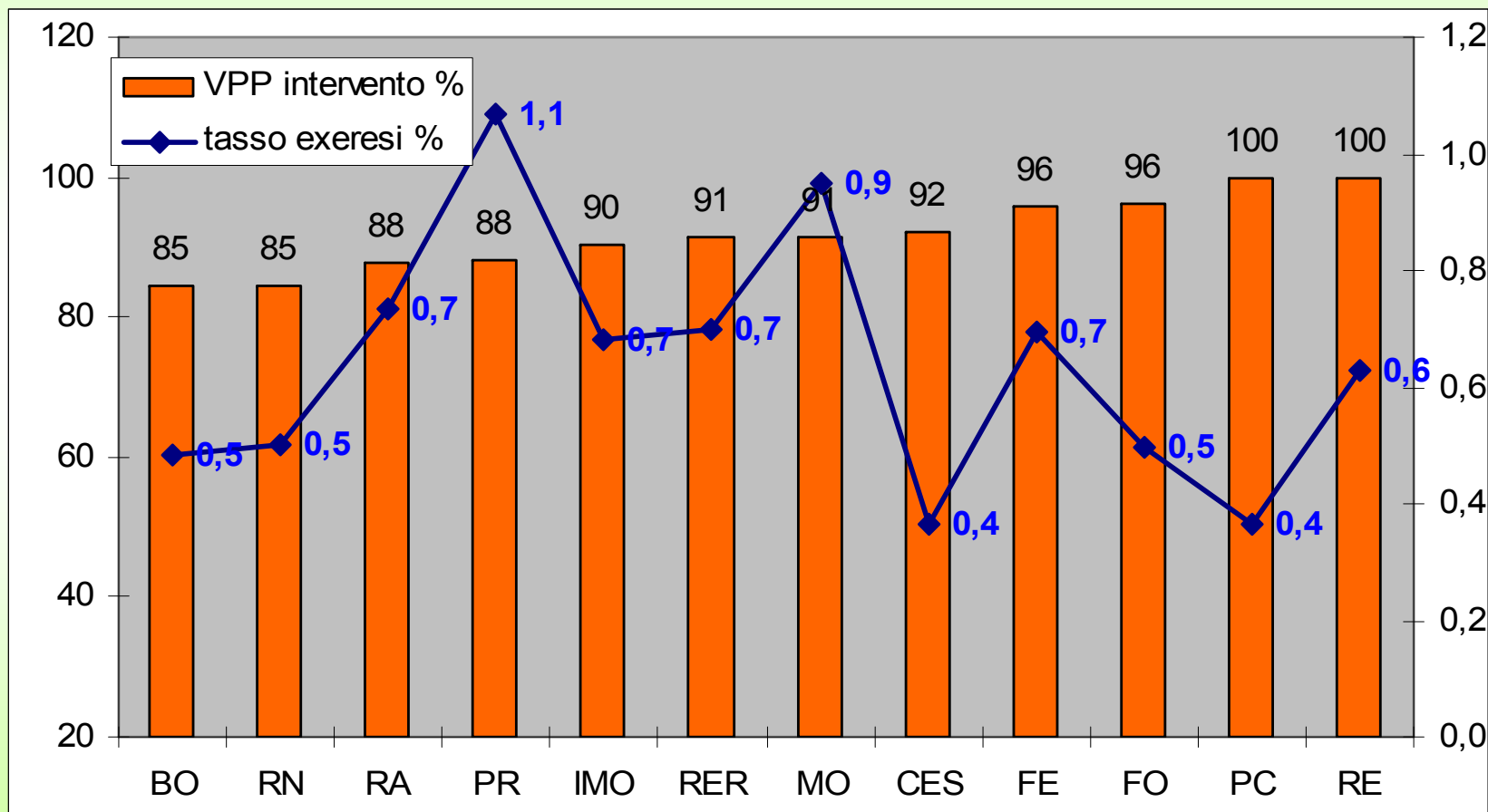
esami successivi



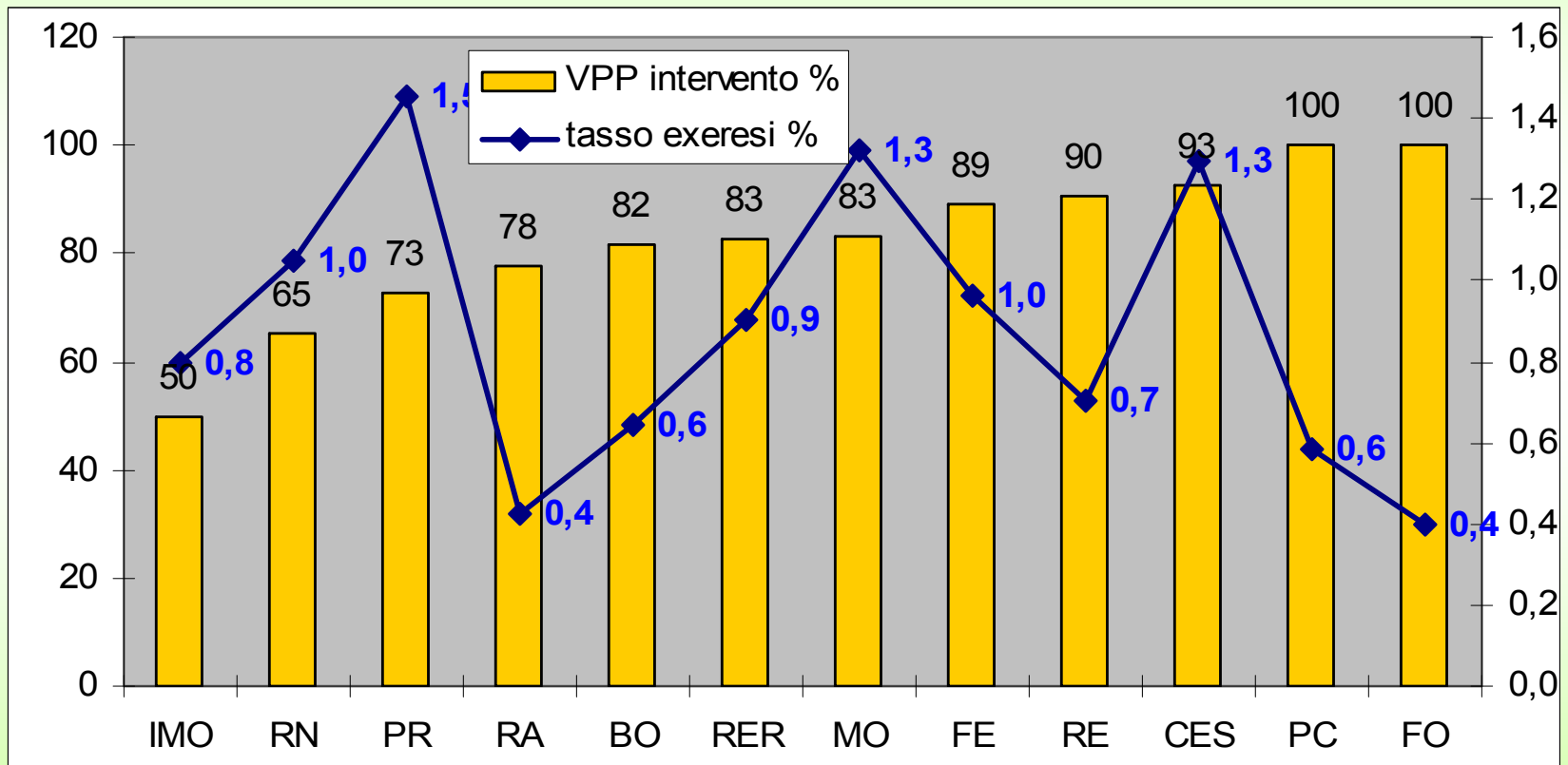
RR (%), DR totale stand. (x 1000), DR tumori ≤ 10 mm (x 1000) – Primi esami - 2008



Tasso di consiglio exeresi (%) e VPP dell'intervento (%)



Tasso di consiglio exeresi (%) e VPP dell'intervento (%)



Primi esami

N. Assoluti Ca identificati per pT

50-69	1997	1998	1999	2000	2001	2002	2003	2004	2005	2006	2007	2008
pTis lobulare					3	8	3	3	1	8	3	5
pTis duttale	77	44	111	45	39	30	33	29	20	34	38	31
pT1micr	4	5	18	9	14	2	8	2	4	4	5	1
pT1a	58	20	45	23	20	12	7	6	11	6	6	14
pT1b	172	96	192	65	61	54	37	24	24	35	35	39
pT1c	190	106		113	92	82	66	73	63	51	60	60
pT2	59	53		33	28	36	21	28	17	25	19	25
pT3	2	5		2	0	0	4	2	0	2	2	1
pT4	6	4		3	4	2	3	1	0	1	0	0
pTx	3	4		8	3	4	16	4	11	3	5	5
Ignoto	0	3		0	0	0	6	0	2	3	1	0
	571	340	366	301	264	230	204	172	153	172	174	181

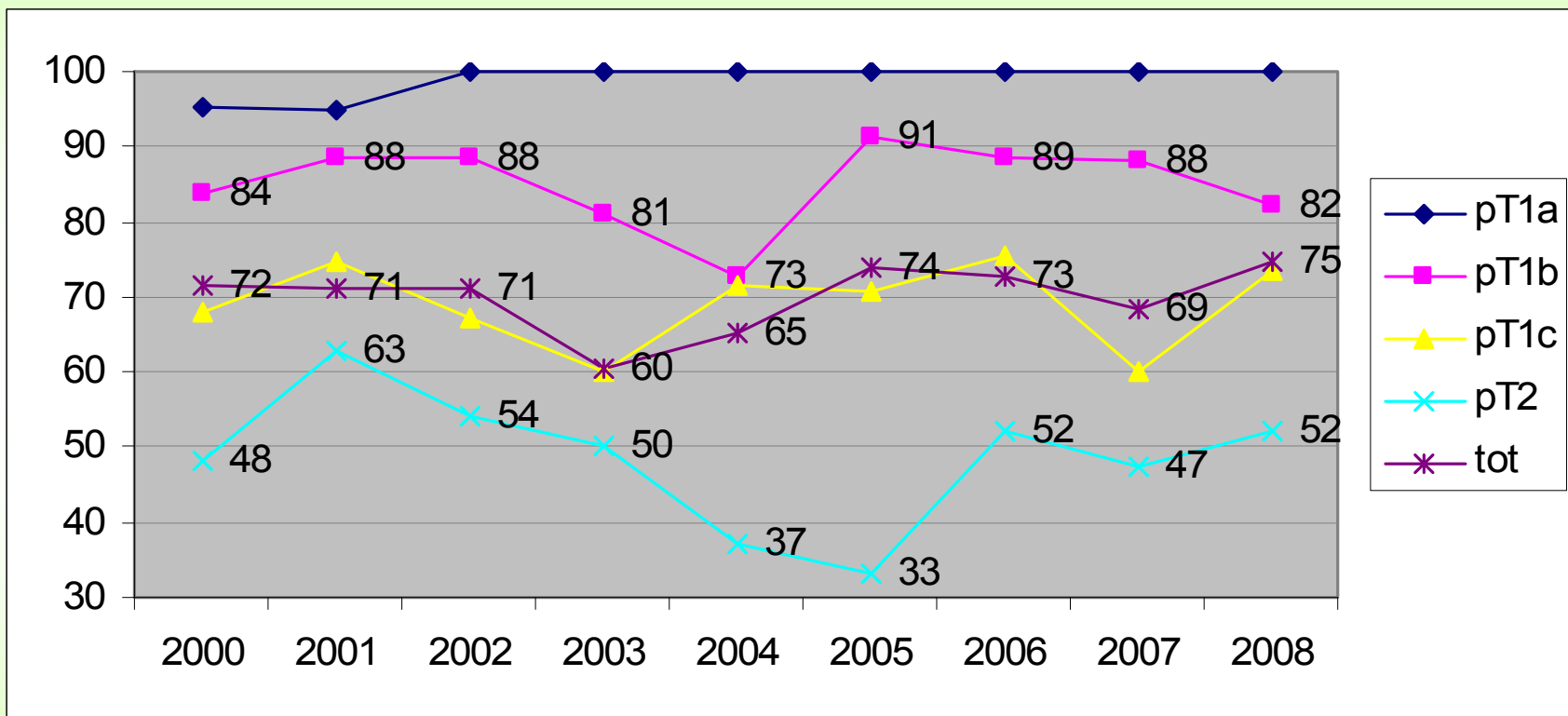
Esami successivi

N. Assoluti Ca identificati per pT

50-69	1999	2000	2001	2002	2003	2004	2005	2006	2007	2008
pTis lobulare			9	0	10	9	5	10	6	18
pTis duttale	16	38	87	108	140	130	157	126	129	124
pT1micr	1	11	18	19	26	22	26	18	16	20
pT1a	9	20	42	33	58	53	61	37	52	35
pT1b	39	87	169	171	203	224	230	206	216	225
pT1c		111	259	239	274	278	294	264	307	289
pT2		28	66	67	72	86	78	64	62	74
pT3		5	3	2	2	3	2	5	5	5
pT4		2	2	2	0	2	1	2	3	2
pTx		0	16	9	14	12	12	15	29	18
Ignoto		2	3	0	2	0	7	4	1	4
	65	304	674	650	801	819	873	751	826	814

Primi esami

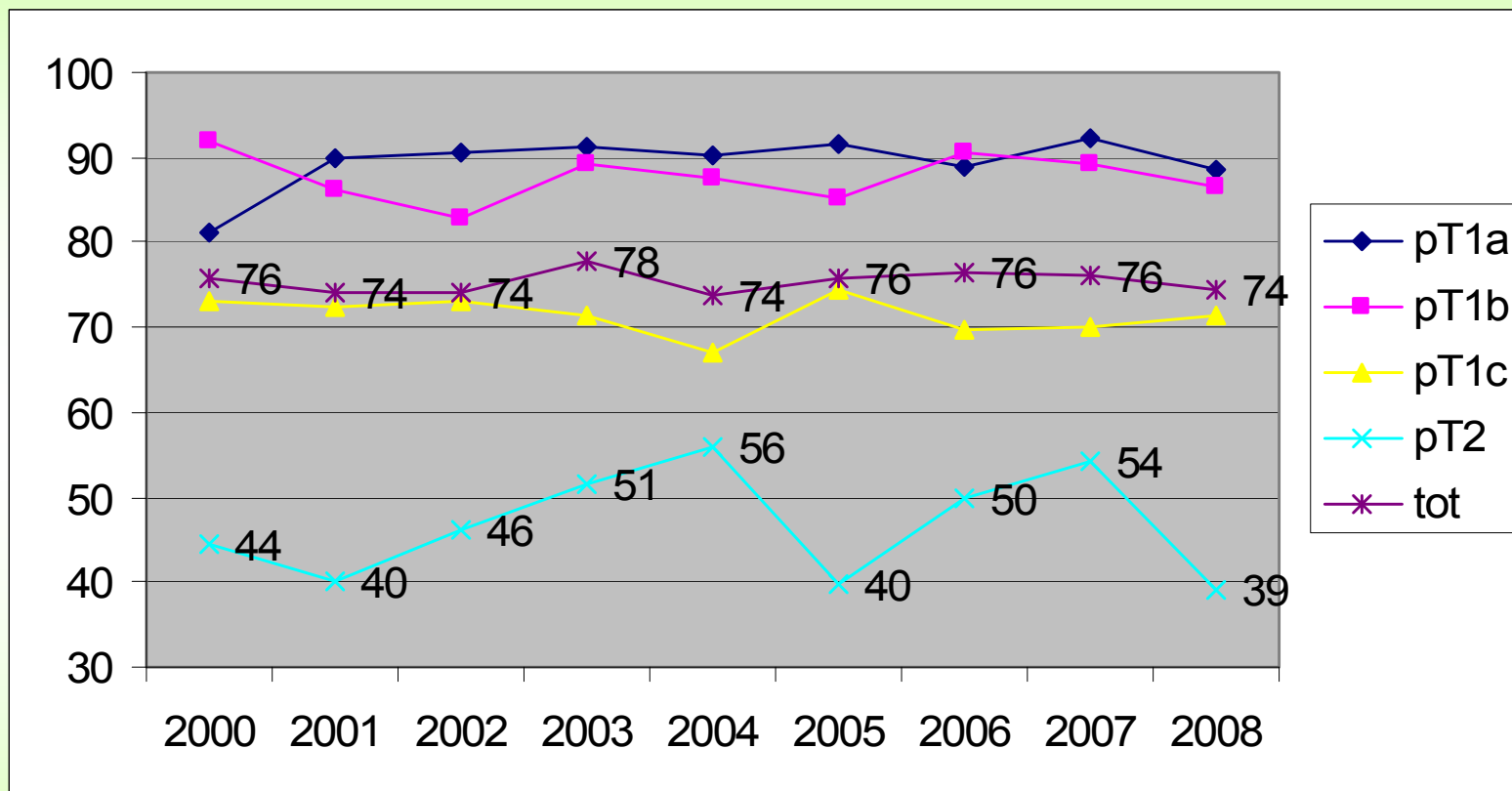
% linfonodi negativi per pT



Standard : $\geq 70\%$

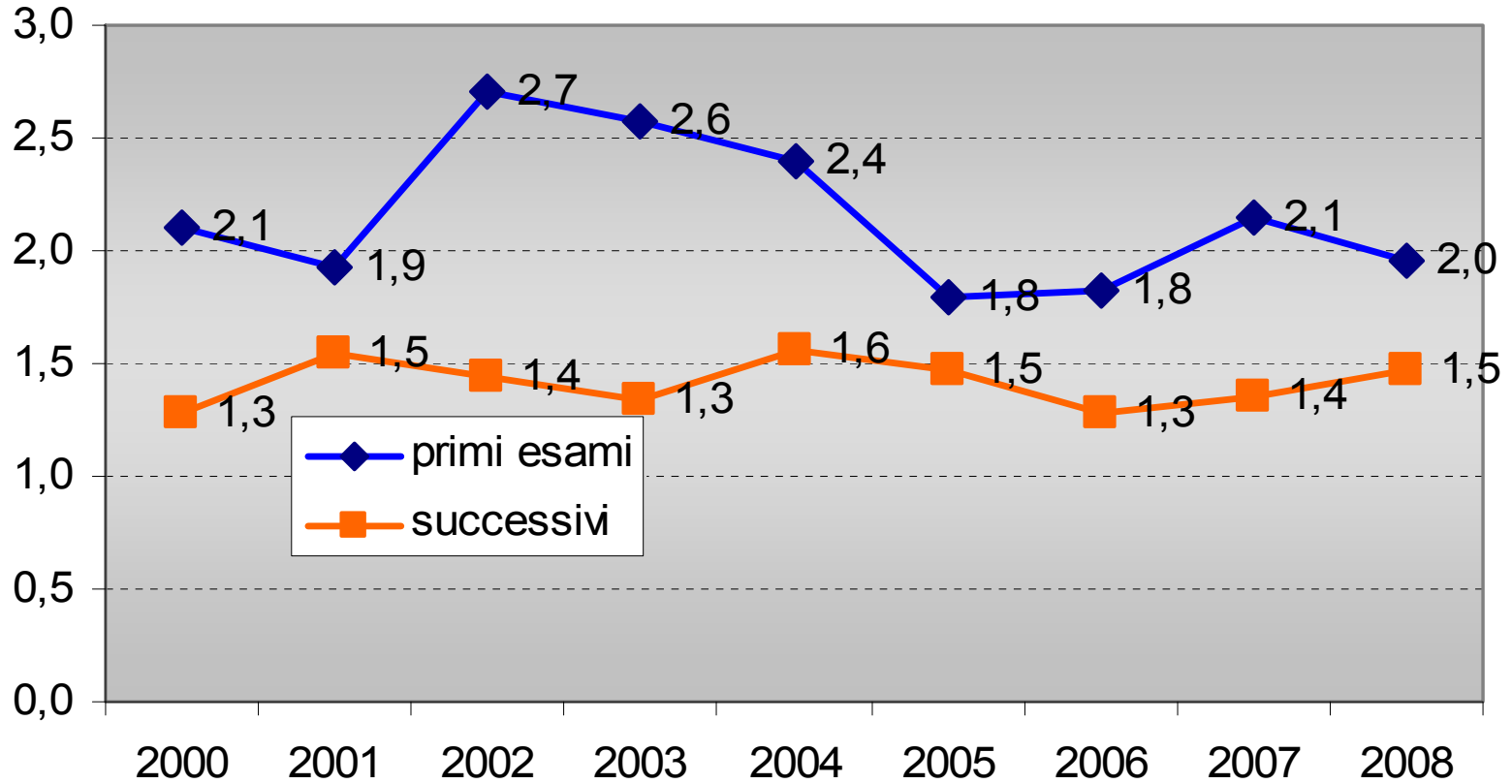
Esami successivi

% linfonodi negativi per pT



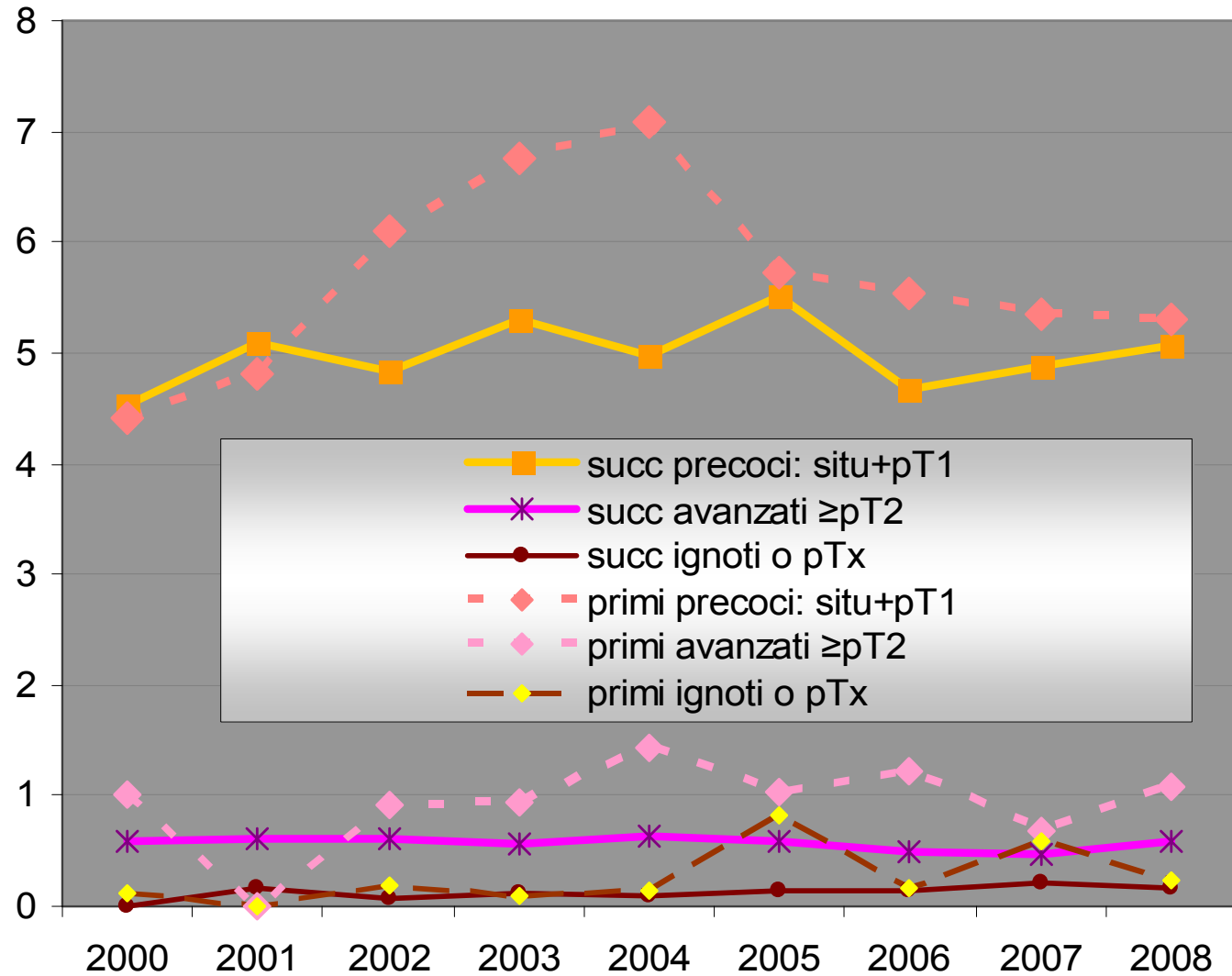
Standard : $\geq 75\%$

DR ‰ stadi avanzati (\geq II)

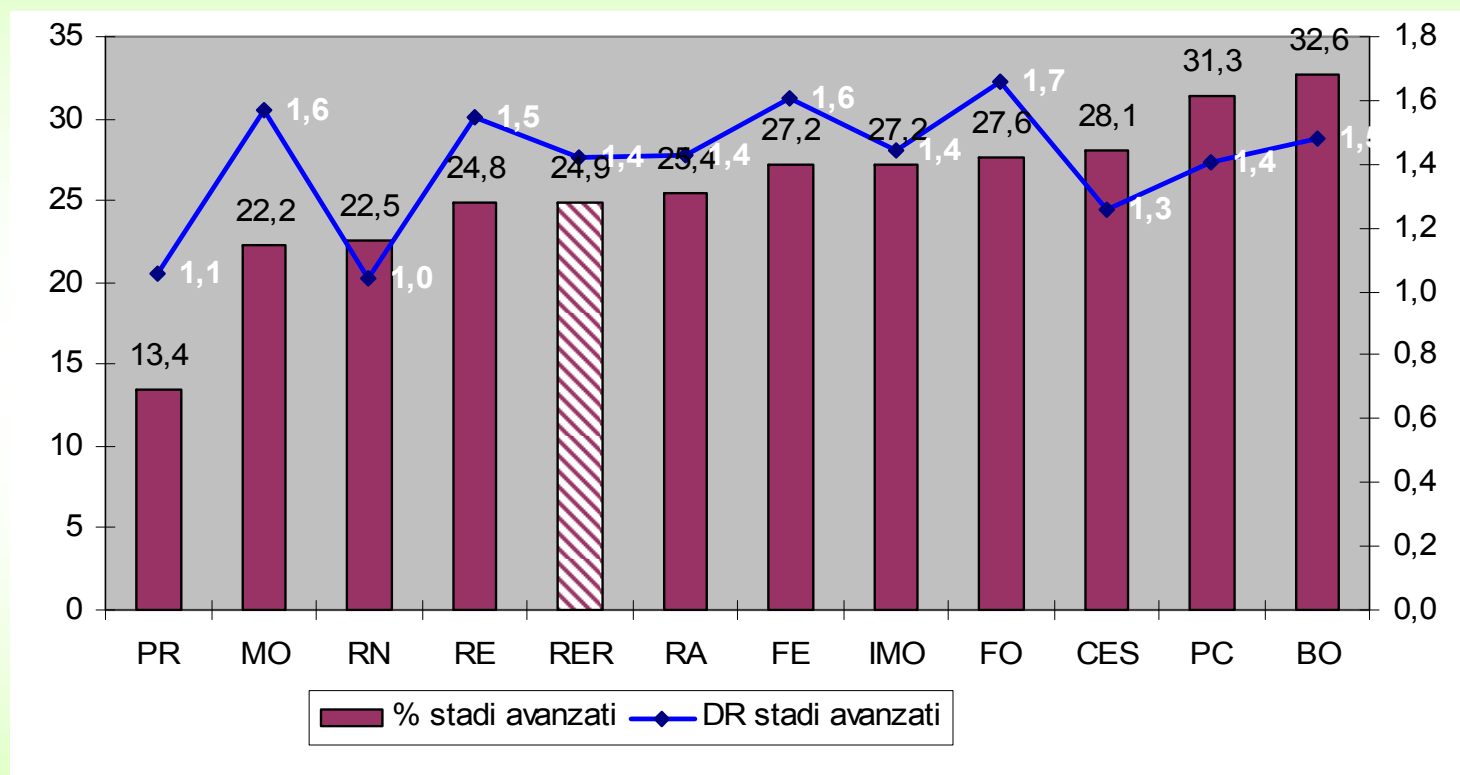


Il 40% dei pTx e pT ignoto sono stati considerati avanzati

DR ‰ precoci e avanzati (per pT) trend primi esami e successivi



Detection rate Ca (‰) per stadi \geq II media periodo '04-'08

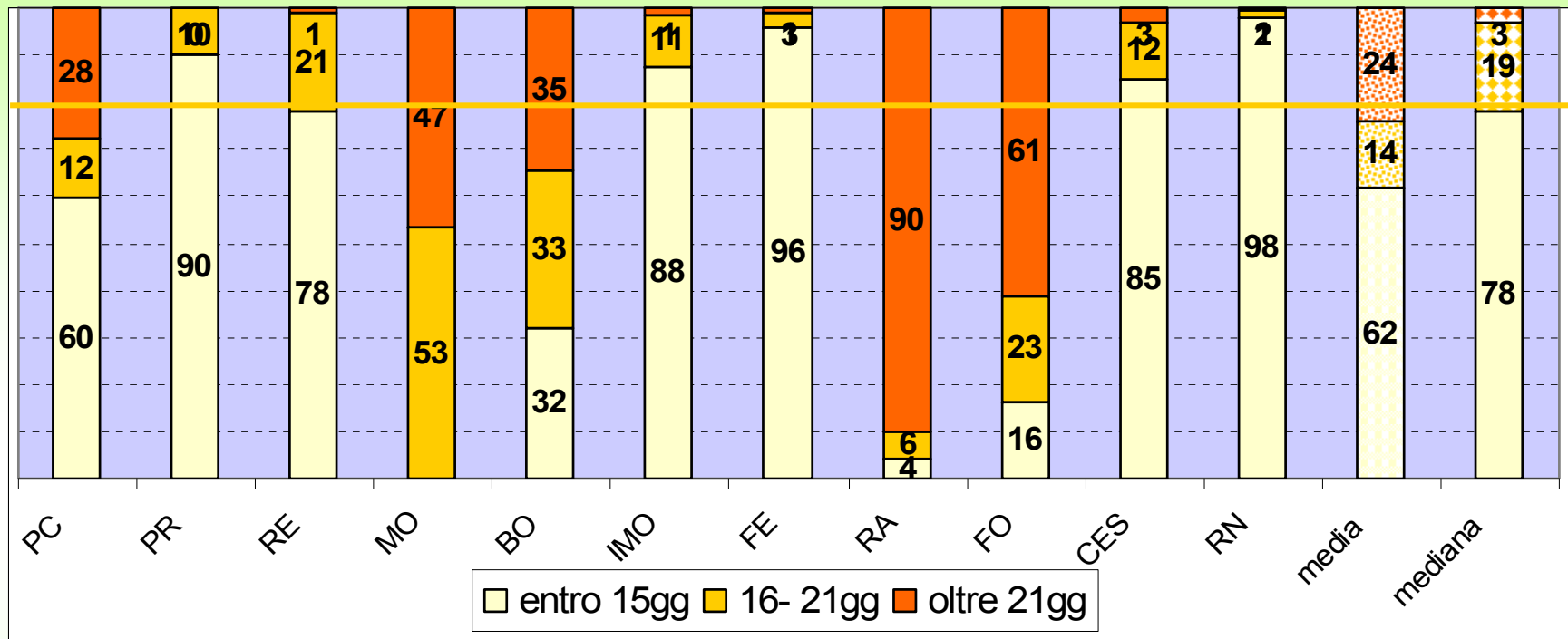


Standard: <25%

I tempi di attesa



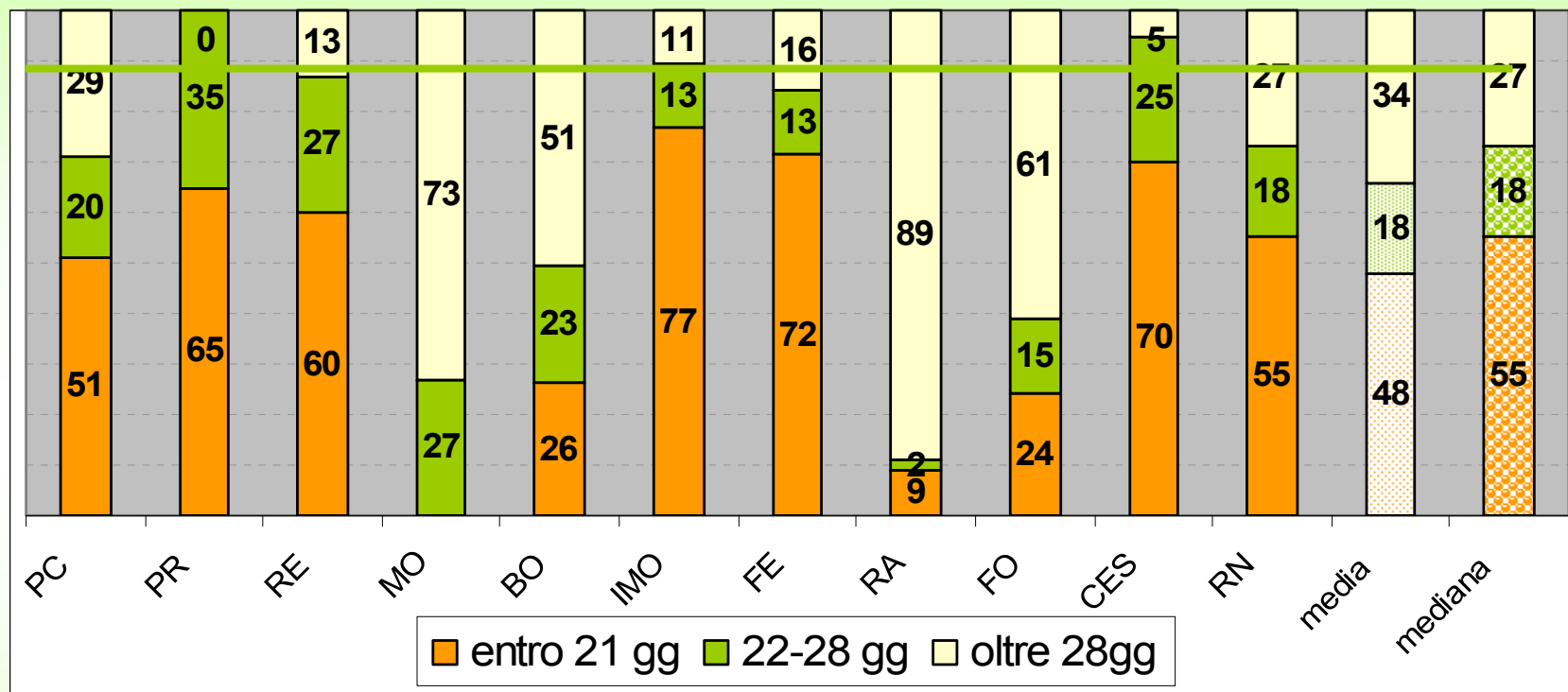
Tempo tra la mammografia e l'invio della risposta negativa



Standard GISMa: 90% entro 15gg

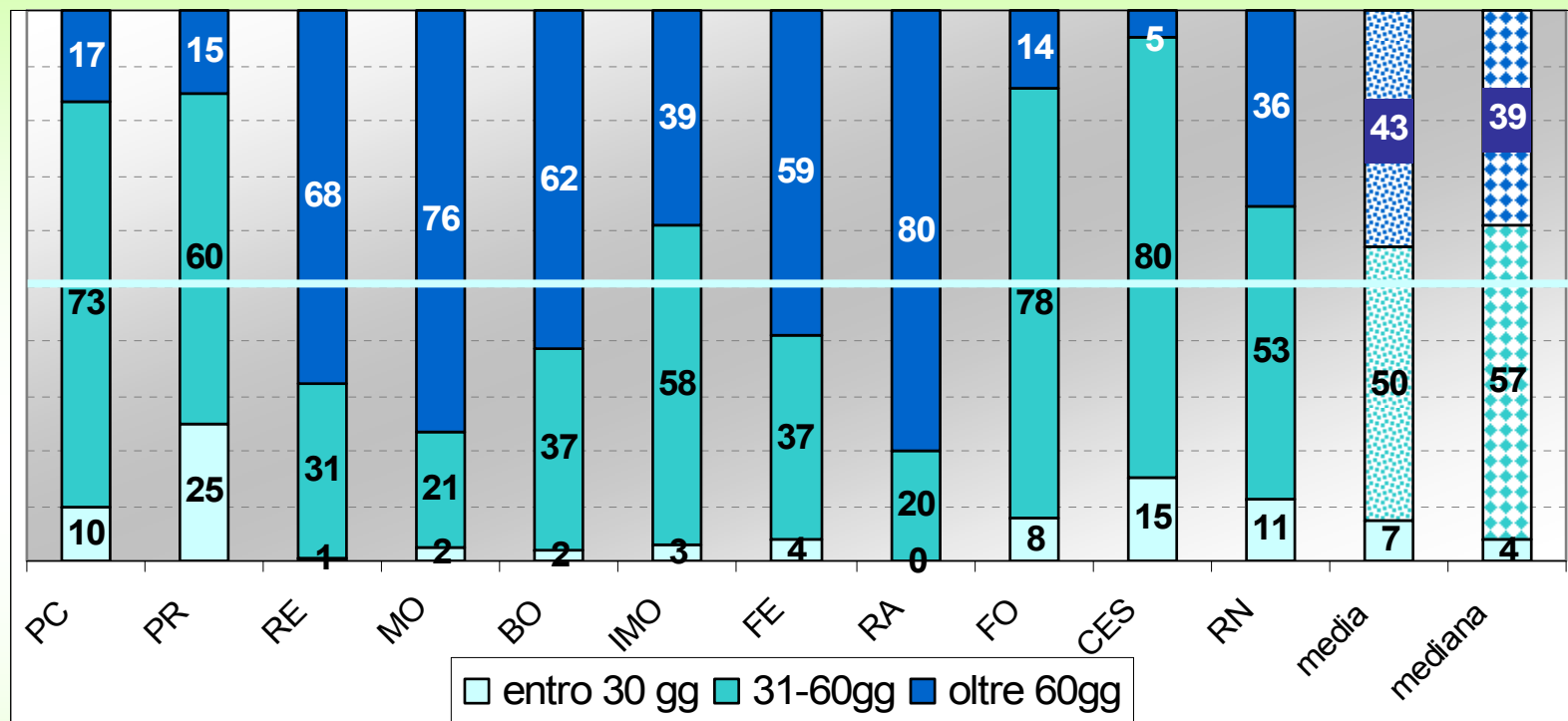
RER: accett. 90% entro 21gg

Tempo tra la mammografia e l'approfondimento



Standard GISMa: 90% entro 21gg – accettabile 90% entro 28gg

Tempo tra la mammografia e l'intervento



Standard RER: accett. 50% entro 30gg – desiderabile 80% entro 45gg

In sintesi:

- qualità della raccolta dati molto buona
- indicatori principali entro gli standard consigliati eccetto tempi e tasso di richiamo primi esami; variabilità anche marcate tra le ausl
- Alcuni indicatori con livellamento delle differenze per fasce di età e DR per età differenti a seconda delle dimensioni del tumore

Grazie per l'attenzione